

Kapselfeder-Manometer

Bördelringgehäuse CrNi-Stahl

KPChg 63
KPChgG 63

Standardausführungen

Informationen zu allgemeinen und messtechnischen Eigenschaften (u.a. Belastungsgrenzen / Temperaturbeständigkeit) und Standard-Anzeigebereiche / Skalenteilung finden Sie in der Übersicht 6000.

Genauigkeit (EN 837-3)

Klasse 1,6

Gehäuse

mit poliertem Bördelring, CrNi-Stahl 1.4301

Gehäuse-Schutzart (EN 60 529 / IEC 529)

IP 44 bei Typ KPChg mit Anschluß unten
IP 54

Gehäuse-Entlüftung

Typ KPChgG Blow-out-Stopfen.
Entlüftung zur Innendruckkompensation erforderlich

Gehäusefüllung

bei Typ KPChgG: Glycerin

Nenngröße

63 (mm)

Messstoffberührte Teile

Typ -1: Anschluss: Messing
Kapselfeder: CuBe-Legierung
O-Ring-Dichtung: NBR

Typ -3: Anschluss: CrNi-Stahl 1.4571

Kapselfeder: CrNi-Stahl 1.4571
O-Ring Dichtung: FPM

Gehäusebauform

Verbindung Anschluss: verschraubt
Lage des Anschlusses: unten,
optional rückseitig mittig (**rm**)
Befestigungsvorrichtung: ohne, optional Befestigungsrand
hinten (**Rh**) / vorne (**Fr**) oder
Bügelbefestigung (**BFr**), siehe Seite 2

Anzeigebereiche (EN 837-3)

KPChg 0- 25 mbar bis 0-600 mbar
KPChgG 0-100 mbar bis 0-600 mbar

Prozessanschluss

G ¼ B

Sichtscheibe

Polycarbonat (für Nullpunktverstellung gelocht)

Zeigerwerk

Messing/Neusilber bei Typ -1
CrNi-Stahl bei Typ -3

Zifferblatt

Aluminium weiß, Skalierung schwarz

Zeiger

Aluminium schwarz

Nullpunktverstellung

frontseitig



Bestellangaben, Standard-Anzeigebereiche, Optionen:

siehe Seiten 3 und 4

Sonderausführungen und weitere Optionen u. a.

- andere Prozessanschlüsse auf Anfrage
- andere Anzeigebereiche und / oder Sonderskalen, z. B. Doppelskala mbar/kPa, farbige Felder oder Bereiche, Zifferblattaufschriften, Negativskala etc.
- Gehäuseteile 316 L (1.4404) auf Anfrage
- erhöhte Gehäuseschutzart, z. B. IP 65 auf Anfrage
- öl- und fettfreie messstoffberührte Teile für Typ -3 auf Anfrage
- Sauerstoff-Ausführung für Typ -3 ohne Gehäusefüllung auf Anfrage
- Ausführung für höhere Messstofftemperaturen auf Anfrage
- Anschlusslage radial bei 3:00, 9:00, 12:00 (andere auf Anfrage) oder Einbaulage abweichend von senkrecht (90°) bei Typen ohne Gehäusefüllung
- GOST-Ausführung für Russland, Ukraine, Kasachstan

Zubehör:

siehe Katalog-Rubrik 11



Vertrieb und Export Süd, West, Nord

ARMATURENBAU GmbH

Manometerstraße 5 • D-46487 Wesel - Ginderich
Tel.: (0 28 03) 91 30-0 • Fax: (0 28 03) 10 35
armaturenbau.de • mail@armaturenbau.com

Tochterfirma, Vertrieb und Export Ost

MANOTHERM Beierfeld GmbH

Am Gewerbepark 9 • D-08344 Grünhain-Beierfeld
Tel.: (0 37 74) 58-0 • Fax: (0 37 74) 58-545
manotherm.de • mail@manotherm.com

6212
05/12

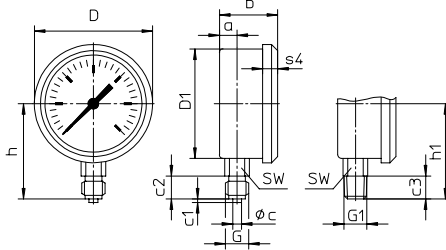
Gehäusebauformen, Kennbuchstaben, Maße und Masse, Ausblasvorrichtung

Prozessanschluss nach unten

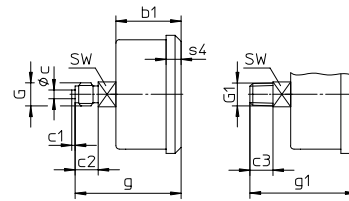
Prozessanschluss rückseitig ausmittig

ohne Befestigungsvorrichtung

(ohne zusätzlichen Kennbuchstaben)

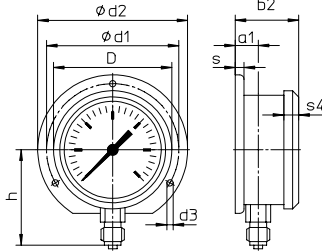


Kennbuchstaben: **rm**

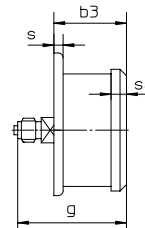


mit Befestigungsrand hinten

Kennbuchstaben: **Rh**



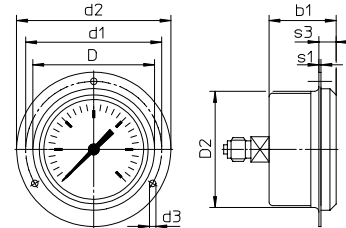
Kennbuchstaben: **rmRh**



(auf Anfrage erhältlich, jedoch nach EN 837-3 nicht empfehlenswert)

mit Frontring

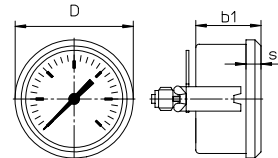
Kennbuchstaben: **rmFr**



empfohlener Tafeldurchbruch $\varnothing 67 \pm 0,3$ mm

mit Bügelbefestigung

Kennbuchstaben: **rmBFr**



empfohlener Tafeldurchbruch $\varnothing 64 \pm 0,3$ mm

Maße (mm) und Masse (kg)

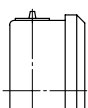
NG	a	a1	b	b1	b2	b3	c	c1	c2	c3	D	D1	D2	d1	d2	d3	G	G1
63 Typ KPChg	10	13	39	38	42	41	5	2	13	13	67	62	64	75	85	3,6	G ¼ B M 12x 1,5	¼" NPT
63 Typ KPChgG	10	13	48	38	42	51	5	2	13	13	67	62	64	75	85	3,6	G ¼ B M 12x 1,5	¼" NPT
10-fach üs 63 Typ KPChg Typ KPChgG	10	13	48	48	42	51	5	2	13	13	67	62	64	75	85	3,6	G ¼ B M 12x 1,5	¼" NPT

NG	g	h ^{±1}	h1 ^{±1}	s	s1	s3	s4	SW	Masse ¹⁾ ca.
63 Typ KPChg	61	54	54	5	1	9,5	8,5	14	0,18
63 Typ KPChgG	61	54	54	5	1	9,5	8,5	14	0,33
63 Typ KPChg Typ KPChgG	71	54	54	5	1	9,5	8,5	14	0,18 0,33

¹⁾ Angaben für Ausführungen ohne Befestigungsvorrichtung

Gehäuse-Entlüftung

Typ KPChgG
Blow-out-Stopfen 19



Bestellangaben weitere Optionen

Grundtyp:	Kapselfeder-Manometer, Bördelringgehäuse	KPChg												
Typenschlüssel:		siehe Seite 3												
Optionen:	<p>rote Marke auf dem Zifferblatt</p> <p>Kunststoffclip rot oder grün außen am Bördelring</p> <p>Sonderjustage</p> <p>Blow-Out-Stopfen 24 (wiederverschließbar)¹⁾</p> <p>Gehäuseentlüftung Nr. 22 für Freianlagen ¹⁾</p> <p>Gehäuse poliert</p> <p>silikonfreie Ausführung</p> <p>Drosselschraube im Bohrung Ø 0,3 mm</p> <p>Druckeingangskanal</p> <p>Material: wie Prozessanschluss Messing oder CrNi-Stahl</p> <p>Überdrucksicherheit (üs) und / oder Unterdrucksicherheit (us)²⁾</p> <p>bei Typen -1 (Cu-Leg.) 3-fach üs oder us³⁾</p> <table border="0" style="margin-left: 20px;"> <tr> <td>10-fach üs</td> <td>ab</td> <td>0- 25 mbar</td> </tr> <tr> <td>10-fach us</td> <td>ab</td> <td>-100- 0 mbar</td> </tr> </table> <p style="margin-left: 40px;">Kombination 10-fach üs und 10-fach us nur für Mano-Vakuum-Bereiche ab Messspanne 100 mbar</p> <p>bei Typen -3 (CrNi-Stahl) 3-fach üs oder us³⁾</p> <table border="0" style="margin-left: 20px;"> <tr> <td>10-fach üs</td> <td>ab</td> <td>0- 25 mbar</td> </tr> <tr> <td>10-fach us</td> <td>ab</td> <td>-100- 0 mbar</td> </tr> </table> <p style="margin-left: 40px;">Kombination 10-fach üs und 3-fach us nur für Mano-Vakuum-Bereiche ab Messspanne 40 mbar</p> <p>Messstellenkennzeichnung CrNi-Stahl-Schild 12 mm x 55 mm, Drahtbefestigung oder Klebeschild am Gehäuseumfang</p>	10-fach üs	ab	0- 25 mbar	10-fach us	ab	-100- 0 mbar	10-fach üs	ab	0- 25 mbar	10-fach us	ab	-100- 0 mbar	<p>(Bestellung z. Zt. noch im Klartext)</p>
10-fach üs	ab	0- 25 mbar												
10-fach us	ab	-100- 0 mbar												
10-fach üs	ab	0- 25 mbar												
10-fach us	ab	-100- 0 mbar												

Sonderausführungen: Beschreiben Sie Ihre Anforderungen im Klartext

¹⁾ nur Ausführung -1 und ab Messspanne 100 mbar

²⁾ max. - 1000 mbar

³⁾ nur ungefüllte Geräte