

### Standardausführungen

Informationen zu allgemeinen und messtechnischen Eigenschaften (u.a. Belastungsgrenzen / Temperaturbeständigkeit) und Standard-Anzeigebereiche / Skalenteilung finden Sie in der Übersicht 6000.

#### Genauigkeit (EN 837-3)

Klasse 1,6

#### Gehäuse

CrNi-Stahl 1.4301, mit eingeclipster Sichtscheibe

#### Gehäuse-Schutzart (EN 60 529 / IEC 529)

IP 32

#### Nenngröße

63 (mm)

#### Messtoffberührte Teile

Typ -1: Anschluss: Messing  
Kapselfeder: CuBe-Legierung  
O-Ring-Dichtung: NBR

Typ -3: Anschluss: CrNi-Stahl 1.4571  
Kapselfeder: CrNi-Stahl 1.4571  
O-Ring Dichtung: FPM

#### Gehäusebauform

Verbindung Anschluss: verschraubt  
Lage des Anschlusses: unten,  
optional rückseitig mittig (rm)  
Befestigungsvorrichtung: ohne, optional Befestigungsrand  
hinten (Rh), siehe Seite 2

#### Anzeigebereiche (EN 837-3)

0-25 mbar bis 0-600 mbar

#### Prozessanschluss

G ¼ B

#### Sichtscheibe

Polycarbonat, in Gehäuse eingeclipst

#### Zeigerwerk

Messing/Neusilber bei Typ -1  
CrNi-Stahl bei Typ -3

#### Zifferblatt

Aluminium weiß, Skalierung schwarz

#### Zeiger

Aluminium schwarz

#### Nullpunktverstellung

frontseitig, nach Abnehmen der Sichtscheibe



### Bestellangaben, Standard-Anzeigebereiche, Optionen:

siehe Seiten 3 und 4

### Sonderausführungen und weitere Optionen u. a.

- andere Prozessanschlüsse auf Anfrage
- andere Anzeigebereiche und / oder Sonderskalen, z. B. Doppelskala mbar/kPa, farbige Felder oder Bereiche, Zifferblattaufschriften, Negativskala etc.
- Gehäuseteile 316 L (1.4404) auf Anfragen
- öl- und fettfreie messtoffberührte Teile für Typ -3 auf Anfrage
- Sauerstoff-Ausführung für Typ -3
- Anschlusslage radial bei 3:00, 9:00, 12:00 (andere auf Anfrage) oder Einbaulage abweichend von senkrecht (90°)
- GOST-Ausführung für Russland, Ukraine, Kasachstan

### Zubehör:

siehe Katalog-Rubrik 11



Vertrieb und Export Süd, West, Nord

**ARMATURENBAU GmbH**

Manometerstraße 5 • D-46487 Wesel - Ginderich  
Tel.: (0 28 03) 91 30-0 • Fax: (0 28 03) 10 35  
armaturenbau.de • mail@armaturenbau.com

Tochterfirma, Vertrieb und Export Ost

**MANOTHERM Beierfeld GmbH 6211.1**

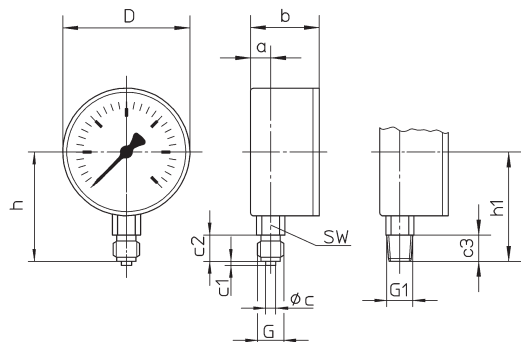
Am Gewerbepark 9 • D-08344 Grünhain-Beierfeld  
Tel.: (0 37 74) 58-0 • Fax: (0 37 74) 58-545  
manotherm.de • mail@manotherm.com

# Gehäusebauformen, Kennbuchstaben, Maße und Masse, Ausblaskvorrichtung

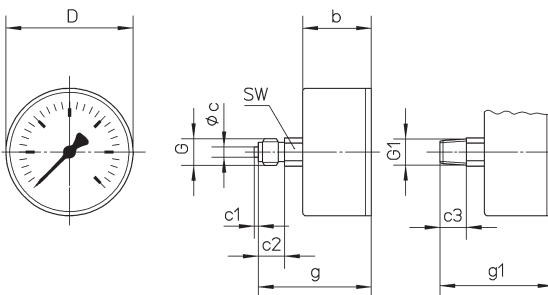
## Prozessanschluss nach unten | Prozessanschluss rückseitig mittig

### ohne Befestigungsvorrichtung

(ohne zusätzlichen Kennbuchstaben)

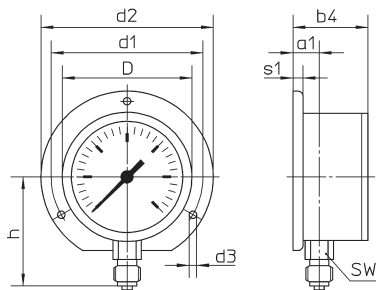


Kennbuchstabe: rm

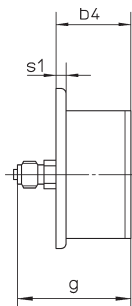


### mit Befestigungsrand hinten

Kennbuchstaben: Rh



Kennbuchstabe: rmRh



(auf Anfrage erhältlich, jedoch nach EN 837-3 nicht empfehlenswert)

## Maße (mm) und Masse (kg)

NG	a	a1	b	b4	c	c1	c2	c3	D	d1	d2	d3	G	G1
63	10	13	34	37	5	2	13	13	62	75	85	3,6	G 1/4 B M 12x1,5	1/4" NPT
10-fach üs	10	13	43	46	5	2	13	13	62	75	85	3,6	G 1/4 B M 12x1,5	1/4" NPT

NG	g	g1	h±1	h1±1	s1	SW	Masse ca.
63	57	57	54	54	5	14	0,18
10-fach üs	66	66	54	54	5	14	0,21

# Bestellangaben mit Standard-Anzeigebereichen, Optionen

Grundtyp:		Kapselfeder-Manometer, mit eingeclipster Sichtscheibe			KPChE
<b>Gehäusefüllung:</b>	ohne			ohne Kennbuchstaben	
<b>Nenngröße:</b>	Gehäuse- Ø 63 (mm)			<b>63</b>	
<b>messstoffberührtes Material:</b>	Kupferlegierung			<b>-1</b>	
	CrNi-Stahl			<b>-3</b>	
<b>Gehäusebauform:</b>	Verbindung Gehäuse/Anschluss		verschraubt	ohne Kennbuchstaben	
	Lage des Anschlusses:	unten		ohne Kennbuchstaben	
		rückseitig mittig		<b>rm</b>	
	Befestigungsvorrichtung:	ohne		ohne Kennbuchstaben	
		Befestigungsrand hinten		<b>Rh</b>	
<b>Anzeigebereiche:</b> (in mbar)	<b>Vakuum</b>	<b>Mano-Vakuum</b>	<b>Druck</b>		
	-25 - 0	-10 - 15	0 - 25		
		-15 - 10			
	-40 - 0	-15 - 25	0 - 40		
		-25 - 15			
	-60 - 0	-20 - 40	0 - 60		
		-40 - 20			
	-100 - 0	-40 - 60	0 - 100		
		-60 - 40			
	-160 - 0	-60 - 100	0 - 160		
		-100 - 60		z. B. <b>0-60 mbar</b>	
	-250 - 0	-100 - 150	0 - 250		
		-150 - 100			
	-400 - 0	-150 - 250	0 - 400		
		-250 - 150			
	-600 - 0	-200 - 400	0 - 600		
		-400 - 200			
<b>Prozessanschluss:</b>	Standardgewinde	G ¼ B		<b>G ¼ B</b>	
	Optionen:	¼" NPT		<b>¼" NPT</b>	
		M12x1,5		<b>M 12 x 1,5</b>	
		G ⅜ B		<b>G ⅜ B</b>	
		⅜" NPT		<b>⅜" NPT</b>	
		M10x1		<b>M 10 x 1</b>	
<b>Optionen:</b>	siehe Seite 4				
<b>Beispiel:</b>				<b>KPChE 63-1, 0-60 mbar, G ¼ B</b>	

