

Kombi-Manometer für Schienenfahrzeuge

mit zwei Messsystemen

Typ

DRChg 125-1Fz

Anwendung

Manometer Typ **DRChg 125-1 Fz rmBFr**, dienen zur Messung von zwei unterschiedlichen Drücken und werden in Schienenfahrzeugen, vor allem in Druckluft-Bremsanlagen, eingesetzt.

Die Geräte sind mit Befestigungsbügeln für den Tafelbau und als Kombi-Gerät mit direkter und indirekter Beleuchtung ausgestattet.

Aufbau

Die Manometer sind mit zwei unabhängig voneinander arbeitenden Rohrfeder-Messsystemen ausgestattet. Jedes hat einen eigenen Druckanschluss. Ein Zeigerwerk mit separaten Zeigerwellen überträgt die durch Druck verursachten Bewegungen der Rohrfedern auf den jeweiligen Zeiger.

Standardausführung

Genauigkeit

Klasse 1,0 für jedes Messsystem getrennt

Einbaulage

90°

Gehäuse

CrNi-Stahl 1.4301
mit Bördelring aus Aluminium schwarz eloxiert

Gehäuse-Schutzart (EN 60529 / IEC 529)

IP 54 vor der Tafel

Ausblasvorrichtung

Blow-out Stopfen in der Gehäuserückwand

Beleuchtung

direkt 2 x Glühlampe BA9s 24 V / 2 W und
indirekt durch Lichtschlitze im Gehäuse

Nenngröße

125 (mm)

Messstoffberührte Teile

Anschlüsse: Messing
Rohrfedern: Bronze, Weichlötlung, Kreisform

Gehäusebauform

Lage der Anschlüsse: rückseitig mittig, parallel übereinander (rm)
Befestigungsvorrichtung: Bügelbefestigung (BFr)

Anzeigebereiche

0-10 bar

Prozessanschluss

2x M 16 x 1,5 mit Konussitz für Schneidring
L 10 nach DIN EN ISO 8434-1

Mit je einer Drosselschraube im Druckeingangskanal, Bohrung-
Ø 0,8 mm.

Kennzeichnung der Anschlüsse mit je einem Farbpunkt entsprechend
der Farbe des zugehörigen Zeigers.

Sichtscheibe

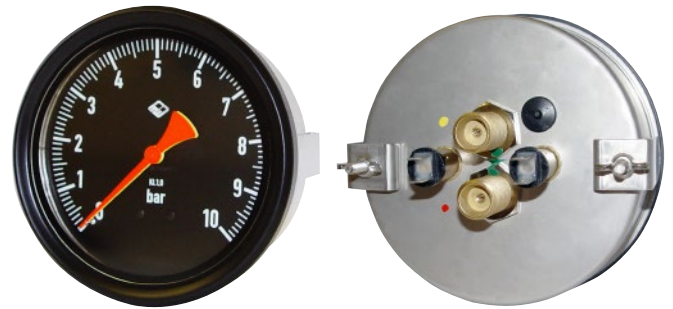
reflexgemindertes Sicherheitsverbundglas

Zeigerwerk

Messing/Neusilber

Zifferblatt

Aluminium schwarz, Skalierung weiß, Anschlagstift bei 0 bar



Zeiger

2x aus Aluminium, 1 Zeiger rot (RAL 3026), 1 Zeiger gelb (RAL 1016)

Sicherheitskategorie nach EN 837-1

S1 Druckmessgerät mit Ausblasvorrichtung

Optionen u.a.

- Geräte ohne Kombi-Beleuchtung, d.h. nur indirekte oder nur direkte Beleuchtung
- andere Anzeigebereiche, z.B. 0 – 16 bar
- Einbaulage abweichend von 90°
- Prozessanschluss mit Schneidring und Überwurfmutter
- andere Prozessanschlüsse auf Anfrage
- Drosselschraube Messing, Bohrung-Ø 1,0 mm, im Druckeingangskanal
- andere Zeigerfarben, z.B. weiß (RAL 9010)
- Zifferblattaufschrift (ZA) nach Vorgabe, farbig passend zu dem jeweiligen Zeiger
- farbige Marken passend zu den Zeigern
- BA9s LED-Lampe 24-32 V, 48-75 V, 110-150 V
- andere Anschlußlage, rückseitig ausmittig (r)

Bestellangaben:

Typ: **DRChg 125-1 Fz rmBFr**
Anzeigebereich: **0-10 bar**
Prozessanschluss: **L 10**
Zeigerfarbe: vorderer Zeiger: **rot** oder **gelb**
hinterer Zeiger: **rot** oder **gelb**
Sonderheiten: z.B. Zifferblattaufschriften (**ZA**),
andere Einbaulage etc. (siehe oben)

Beispiel für Bestelltext:

- DRChg 125-1 Fz rmBFr, 0-10 bar, L 10, vorderer Zeiger rot, hinterer Zeiger gelb



ARMATURENBau GmbH

Manometerstraße 5 • D-46487 Wesel - Ginderich
Tel.: (0 28 03) 91 30-0 • Fax: (0 28 03) 10 35
armaturenbaude.de • mail@armaturenbaude.de



Tochterfirma und Vertrieb Ost

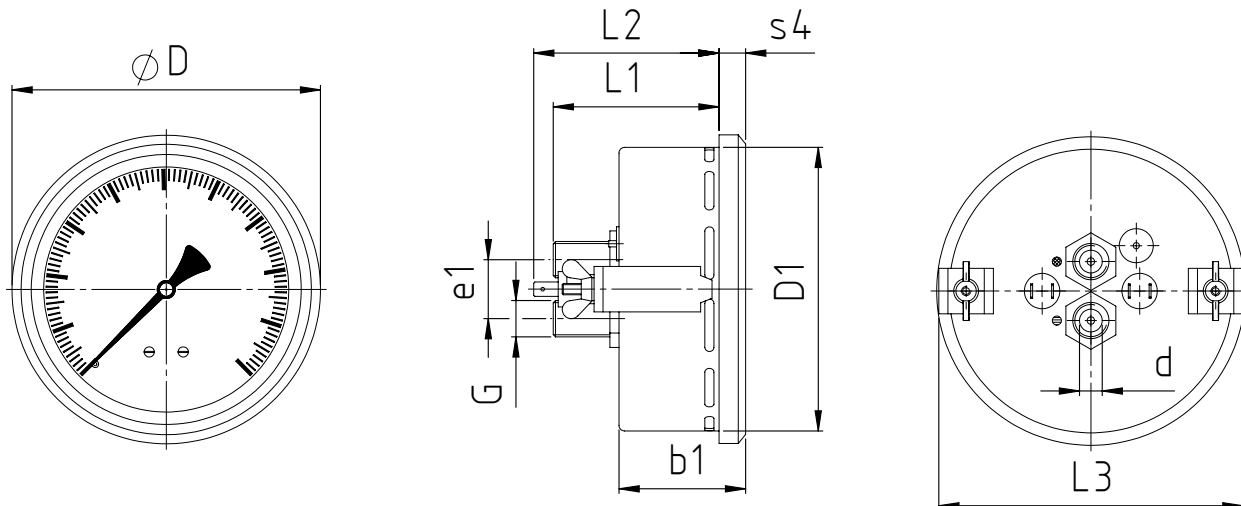
MANOTHERM Beierfeld GmbH 5901.1

Am Gewerbepark 9 • D-08344 Grünhain-Beierfeld
Tel.: (0 37 74) 58-0 • Fax: (0 37 74) 58-545
manotherm.de • mail@manotherm.de

07/12

Gehäusebauform, Maße und Masse

DRChg 125-1 Fz rmBFr



Maße (mm) und Masse (kg)

NG	b1	D	D1	Prozessanschlüsse DIN EN ISO 8434-1		e1	L1	L2	L3	s4	empfohlener Tafeldurchbruch \varnothing	Masse (ca.)
				d ^{B11 1)}	G							
125	56	136	125	L10	M 16 x 1,5	26	74	83	134	11	128 ± 1	0,93

¹⁾ Toleranzklasse nach ISO 286-2

Unsere Geräte werden ständig weiterentwickelt, daher Änderungen vorbehalten.