

# Plattenfeder-Manometer nach DIN 6697

für Schüttgutwagen mit Druckentleerung

Kl. 1,6 NG 160

Typ  
**Pm 160-2**  
**DIN 6697**

Spezial-Anschlussflansch ("Kohlenstaubflansch") radial unten

## Anwendung

Schüttgutwagen bzw. Kohlenstaubwagen mit Druckentleerung

## Nenngröße (NG)

160 mm

## Genauigkeitsklasse (EN 837-3)

1,6

(d.h. Anzeigegenauigkeit besser als  $\pm 1,6\%$  vom Skalenendwert)

## Anzeigebereich (EN 837-3)

0-4 bar

## Verwendungsbereich

ruhende Belastung: 0-3 bar

## Schutzart (EN 60 529 / IEC 529)

IP 43

## Standardausführung

### Anschluss

Kohlenstaubflansch nach DIN 6697 für Schüttgutwagen mit Druckentleerung aus Stahl, grau einbrennlackiert

### Plattenfeder

aus Stahl, schutzlackiert

### Gehäuse

mit oberem Messflansch aus Grauguss, grau einbrennlackiert

### Übersteckring

Stahl schwarz, einbrennlackiert

### Sichtscheibe

Instrumentenglas

### Zeigerwerk

Messing/Neusilber

### Zifferblatt

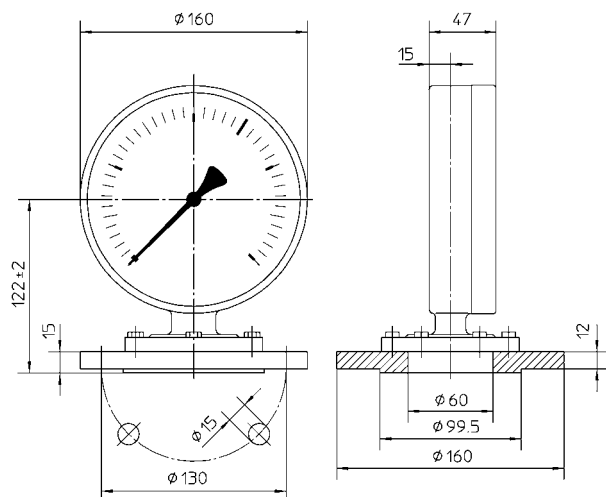
Aluminium weiß, Skalierung schwarz, rote Marke bei 2,5 bar

### Zeiger

Aluminium schwarz



## Maße (mm) und Masse (kg)



Masse: 3,60 kg

**Weitere Informationen** über Vorzüge, Verwendung, messtechnische Eigenschaften, Temperaturbeständigkeit und Anzeigebereiche aller lieferbaren Typen von Plattenfeder-Manometern Kl. 1,6 bzw. 2,5 finden Sie außerdem in unserer **Übersicht 3000**.

## Sonderausführungen

- auf Anfrage

## Bestellangaben:

Bitte geben Sie in Ihrer Bestellung an:

Typenbezeichnung: **Pm 160-2 DIN 6697**

Unsere Geräte werden ständig weiterentwickelt, daher Änderungen vorbehalten.



**ARMATURENBau GmbH**

Manometerstraße 5 • D-46487 Wesel - Ginderich  
Tel.: (0 28 03) 91 30-0 • Fax: (0 28 03) 10 35  
armaturenbaude • mail@armaturenbaude



Tochterfirma und Vertrieb Ost

**MANOTHERM Beierfeld GmbH**

Am Gewerbepark 9 • D-08344 Grünhain-Beierfeld  
Tel.: (0 37 74) 58-0 • Fax: (0 37 74) 58-545  
manotherm.de • mail@manotherm.de

**3110**

11/05