

# Tlakoměry kontrolní s Bourdonovou trubicí s nerezovým bajonetovým pouzdrům, neplněné (RFCh) nebo plněné glycerínem (RFChG)

Př. 0,6

DN 160  
250

Typy

RFCh  
RFChG

## Použití

Ověřování přesnosti provozních tlakoměrů, měření s požadavkem na vyšší přesnost (laboratoře, zkušební stroje atd.). Tlakové rozsahy do 0 - 25 bar pro plynná média - stupnice s označením „G“, od 0 - 40 bar pro kapalná média - stupnice s označením „F“. Nerezové pouzdro s vysokou chemickou odolností.

**Jmenovitá velikost (DN):** typ RFCh: 160, 250 (mm)  
typ RFChG: 160 (mm)

## Přesnost

třída 0,6 z rozsahu stupnice dle EN 837-1

## Tlakové rozsahy (EN 837-1)

typ -1\*: od 0 - 0,6 bar do 0 - 600 bar (RFChG od 0 - 2,5 bar)  
typ -3\*: od 0 - 0,6 bar do 0 - 1600 bar (RFChG od 0 - 2,5 bar)  
včetně odpovídajících rozsahů pro vakuum a manovakuum (\* viz níže)

## Tlakové omezení při zatížení

klidné zatížení: plný rozsah  
střídavé zatížení: 90% rozsahu  
krátkodobě: 1,3x rozsah

## Krytí (EN 60 529 / IEC 529)

typ RFCh = IP 54 / typ RFChG = IP 65

**Další informace** o výhodách, použití, teplotní odolnosti, technických vlastnostech a dodávaných rozsazích kontrolních manometrů s Bourdonovou trubicí s třídou přesnosti 0,6 jsou uvedeny na **katalogovém listu 2000**.

## Standardní provedení

### Připojení

G ½ B, volitelně M20x1,5 spodní či zadní excentrický vývod (r)

### Materiál mokřých částí

Obj. kód -1: připojení = mosaz  
Bourdonova trubice:  
≤ 40 bar = bronz, C-provedení,  
pájeno měkkou pájkou  
60 bar = CuBe, C-provedení,  
pájeno tvrdou pájkou  
≥ 100 bar = 1.4571 (ČSN 17 348), šroubové  
provedení, pájeno tvrdou pájkou  
-3: připojení = nerez ocel 1.4571 (ČSN 17 348)  
Bourdonova trubice:  
≤ 40 bar = 1.4571 (ČSN 17 348), C-provedení  
svařeno v ochranné atmosféře  
≥ 60 bar = 1.4571 (ČSN 17 348), šroubové  
provedení, svařeno v ochranné atm.  
≥ 1000 bar = slitina NiFe, šroubové provedení,  
svařeno v ochranné atmosféře

### Strojek

mosaz / alpaka, s nízkým třením

### Stupnice

hliník, černé písmo na bílém podkladu

### Ručka

nožová, hliník, černě lakovaná

### Pouzdro a kroužek

nerez ocel 1.4301 (ČSN 17 240), bajonetové

### Plnění

glycerín (pouze typ RFChG 160)

### Sklo

přístrojové u provedení -1; bezpečnostní u provedení -3

### Bezpečnostní prvky

RFCh: Blow-out záslepka Ø 25 mm na zadní straně pouzdra

RFChG: Blow-out šroub v horní části pouzdra



## Zvláštní provedení

- třída přesnosti 0,25 dle EN 837-1, zrcadlová stupnice (typ RFCh 250-1, pro provedení -3 a DN 160 na poptání)
- třída přesnosti 3A ASME (přesnost ±0,25%), zrcadlová stupnice
- korekce nuly pomocí otočné stupnice (±5 dílků stupnice), stavěcí šroub s rýhovanou hlavou na pravé straně, pro RFCh 160 a 250
- zrcadlová stupnice pro přesný odečet
- pouzdro DN 100
- připojení ½" NPT, ¼" NPT, jiné na poptání
- škrťací šroub ve vstupním kanálu (mosaz, nerez ocel)
- strojek z nerez oceli se safírovými ložisky
- zvenčí nastavitelná vlečná ručka (od ≥ 0 - 2,5 bar), akrylátové sklo
- přívod z akrylátu nebo u provedení -1 z bezpečnostního skla
- zvláštní stupnice, např. dvoje jednotky, nestandardní jednotky atd.
- tlakoměry s rozsahem 0,2 - 1 bar, případně 3 - 15 psi
- provedení pro nestandardní montáž, např. vývod 90° vpravo
- odvzdušnění na konci Bourdonovy trubice (jen neplněné přístroje, RFCh 160 a 250)
- provedení -1, rozsah ≥ 100 bar: Bourdonova trubice ze speciální zušlechťené oceli, C-provedení, sešroubováno
- mokrě části z Monelu, obj. kód -6, rozsahy do 0 - 400 bar
- elektrické příslušenství na poptání

## Objednací údaje

V poptávce či objednávce prosím uveďte:

- Typ: **RFCh** (neplněné pouzdro, DN 160, 250)  
**RFChG** (plněné pouzdro, DN 160)
- Velikost pouzdra: **160, 250**
- Kód materiálu mokřých částí: **-1** nebo **-3** (viz vlevo), příp. **-6** (viz výše)
- Kód provedení pouzdra: **r, Rh, rRh, Fr, rFr**,  
typ RFCh 160 také **rBFr** - viz zadní strana  
(standardní provedení = spodní vývod, bez kódu)
- Rozsah: dle EN 837-1  
např. 0 - 6 bar, 0 - 60 MPa (viz kat. list 2000)
- Připojení přístroje: závit **G ½ B** (= standardní), **½" NPT** atd.  
(viz výše)
- Zvláštní provedení: viz výše

### Příklad objednávky:

- RFChG 160-3 rFr, 0 - 6 bar, G ½ B
- RFCh 250-1, -1 / +9 bar, ½" NPT



**ATIO, s.r.o.**

ul. Práce 1367 • CZ - 277 11 Neratovice  
Tel.: 315 687 976-7 • Fax: 315 688 205  
www.atio.cz • atio@cmail.cz



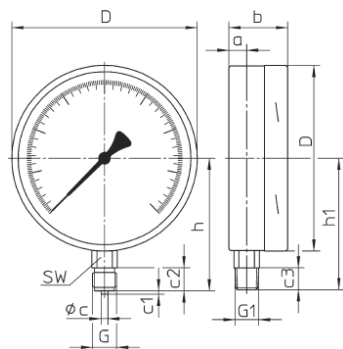
**MANOTHERM Beierfeld GmbH**

Am Gewerbepark 9 • D-08344 Grünhain - Beierfeld  
Tel.: +49 / 3774 58-0 • Fax: +49 / 3774 58-545  
www.manotherm.com • mail@manotherm.com

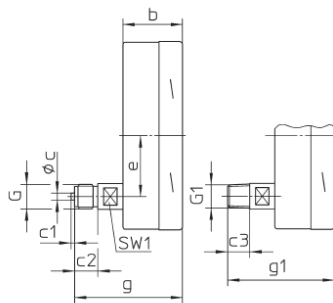
**2201**  
10/05

## Provedení pouzder, rozměry a hmotnosti

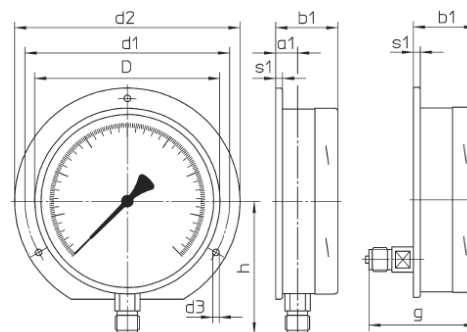
Spodní vývod  
(bez objednacího kódu)



Zadní excentrický vývod  
objednací kód: r



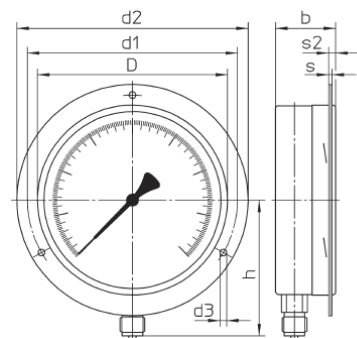
Spodní vývod, s upevňovací  
deskou - montáž na stěnu<sup>1)</sup>  
objednací kód: Rh



Zadní vývod, s upev.  
deskou - mont. na stěnu<sup>1)</sup>  
objednací kód: rRh

Spodní vývod, s čelním kroužkem  
- montáž do panelu  
objednací kód: Fr

pro RFCh 160, RFCh 250:



pevný kroužek, DN 160 s protáhlými otvory  
a volný čelní kroužek se třemi dírami

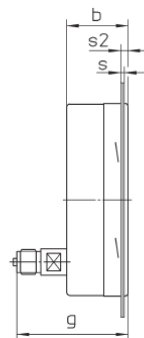
pro RFChG 160:



s patkami přivařenými k pouzdru  
a volným čelním kroužkem

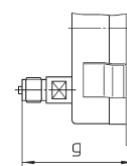
Zadní vývod, s čel. kroužkem  
- montáž do panelu  
objednací kód: rFr

pro RFCh 160, RFCh 250:



pevný kroužek, DN 160  
s protáhlými otvory a volný  
čelní kroužek se třemi dírami

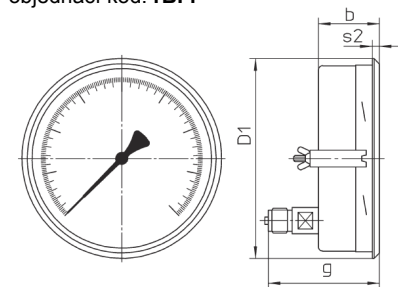
pro RFChG 160:



s patkami přivařenými  
k pouzdru a volným  
čelním kroužkem

pouze typ RFCh 160:

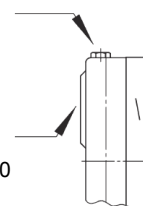
zadní vývod, se zalemovaným  
kroužkem a třmenem - montáž do panelu  
objednací kód: rBFr



**Bezpečnostní prvky**

Blow-out šroub  
u typu RFChG 160

Blow-out záslepka  
Ø 25,4 mm (1")  
RFCh 160, RFCh 250



### Rozměry (mm) a hmotnosti (kg)

DN	a	a1	b	b1	c	c1	c2	c3	D	D1	d1	d2	d3	e	g	g1
160	15,5	19	51	54	6	3	20	19	161	167	178	196	5,8	52	92,5	91,5
250		17,5	58	60					251	-	270	285			97	96

DN	G	G1	h	h1	s	s1	s2	s3	SW	SW1	Hmotnost [kg] (cca)	
											RFCh	RFChG
160	G ½ B	½" NPT	115	114	2,5	6	6	1,5	22	17	1,10	1,95
250	M20x1,5		165	164	2	2	7	2			2,10	-

1) DN 250 s patkami

Výrobky jsou pod neustálým vývojem, vyhrazujeme si právo změn bez předchozího upozornění.