

Betriebs-Manometer mit Rohrfeder

Bajonettringgehäuse CrNi-Stahl

Sicherheitskategorie S3 nach EN 837-1



RSCh 63
RSChG 63

Standardausführungen

Informationen zu allgemeinen und messtechnischen Eigenschaften (u.a. Belastungsgrenzen / Temperaturbeständigkeit) und Standard-Anzeigebereiche / Skalenteilung finden Sie in der Übersicht 1000.

Genauigkeit (EN 837-1)

Klasse 1,6

Klasse 2,5 für Messbereiche 0-600 und 0-1000 bar

Gehäuse

mit Bajonettring, CrNi-Stahl 1.4301

Gehäuse-Schutzart (EN 60 529 / IEC 529)

IP 54,

IP 65 bei Typ RSChG

Ausblasvorrichtung

ausblasbare Rückwand; bei Druckaufbau im Gehäuse wird der gesamte Querschnitt nach hinten freigegeben.

Gehäuse-Entlüftung

Typ RSChG ohne Entlüftung dafür mit Innendruckkompensation über Druckausgleichsmembran.

Gehäusefüllung

bei Typ RSChG: Glycerin

Nenngröße

63 (mm)

Messstoffberührte Teile

Typ -3: Anschluss: CrNi-Stahl 1.4571
Rohrfeder: CrNi-Stahl 1.4571,
Schutzgasschweißung,
≤ 60 bar Kreisform,
≥ 100 bar Schraubenform

Typ -1: Anschluss: Messing
Rohrfeder: Bronze,
≤ 40 bar Weichlötung, Kreisform,
≥ 60 bar Hartlötung, Schraubenform

Gehäusebauform

Verbindung Anschluss: verschraubt

Lage des Anschlusses: unten,
Typ RSCh 63-3 und 63-6,
optional rückseitig ausmittig (r)

Befestigungsvorrichtung: ohne, optional Befestigungsrand
hinten (Rh) / vorne (Fr), siehe Seite 2

Anzeigebereiche (EN 837-1)

0-0,6 bar bis 0-1000 bar bei Typ -3

0-0,6 bar bis 0- 600 bar bei Typ -1

Prozessanschluss

G ¼ B

Sichtscheibe

Sicherheitsverbundglas

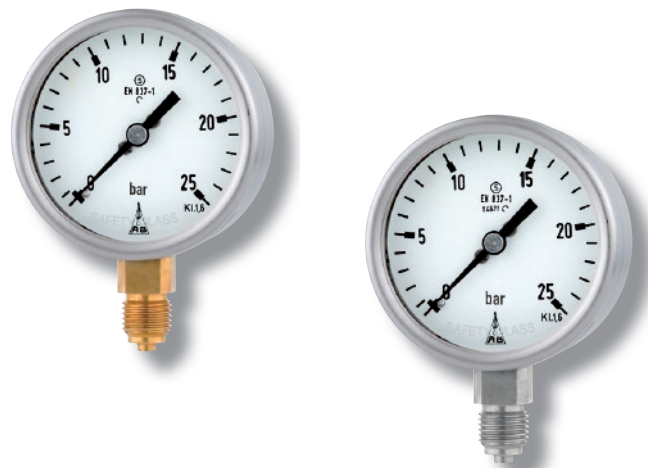
Zeigerwerk

CrNi-Stahl bei Typ -3

Messing/Neusilber bei Typ -1

Zifferblatt

Aluminium weiß, Skalierung schwarz



Zeiger

Aluminium schwarz

Sicherheitskategorie nach EN 837-1

S3, Sicherheitsdruckmessgerät mit bruchsicherer Trennwand und ausblasbarer Rückwand,

geprüft: Messbereiche bis 1000 bar (Typ -3),
bis 600 bar (Typ -1),

Anschluß unten: RSCh und RSChG

Anschluß rückseitig ausmittig: RSCh 63-3

Kennzeichnung , siehe auch umseitiges Schnittbild.

Bestellangaben, Standard-Anzeigebereiche, Optionen:

siehe Seiten 3 und 4

Sonderausführungen und weitere Optionen u. a.

- spezielle Prozessanschlüsse, z. B. VCR-F, VCR-M, VCR-M kurz (siehe technisches Informationsblatt T01-000-006), andere auf Anfrage
- andere Anzeigebereiche und / oder Sonderskalen, z. B. Doppelskala bar/psi, farbige Felder oder Bereiche, Zifferblattaufschriften, Negativskala etc.
- Ausführung als Kältemanometer mit Temperaturskala
- Gehäuseteile 316 L (1.4404)
- erhöhte Gehäuseschutzart, z. B. IP 65 ohne Gehäusefüllung, auf Anfrage
- andere Gehäusefüllungen auf Anfrage
- Typ RSChG für Umgebungstemperaturen bis -40 °C auf Anfrage. Unsere Empfehlung für Umgebungstemperaturen unter -20 °C Typen RChG bzw. RChG
- Anschlusslage radial bei 3:00, 9:00, 12:00 (andere auf Anfrage) oder Einbaulage abweichend von senkrecht (90°)
- GOST-Ausführung für Russland, Ukraine, Kasachstan
- sauergasbeständige Ausführung entsprechend NACE

Zubehör:

Druckmittler: siehe Katalog-Rubrik 7
elektrisch: Grenzsinalgeber DB 1619.1 ff und Katalog-Rubrik 9.1

anderes Zubehör: siehe Katalog-Rubrik 11



Vertrieb und Export Süd, West, Nord

ARMATURENBAU GmbH

Manometerstraße 5 • D-46487 Wesel - Ginderich
Tel.: (0 28 03) 91 30-0 • Fax: (0 28 03) 10 35
armaturenbau.de • mail@armaturenbau.com

Tochterfirma, Vertrieb und Export Ost

MANOTHERM Beierfeld GmbH

Am Gewerbepark 9 • D-08344 Grünhain-Beierfeld
Tel.: (0 37 74) 58-0 • Fax: (0 37 74) 58-545
manotherm.de • mail@manotherm.com

1610

11/09

Gehäusebauformen, Kennbuchstaben, Maße und Masse, Ausblaskvorrichtung

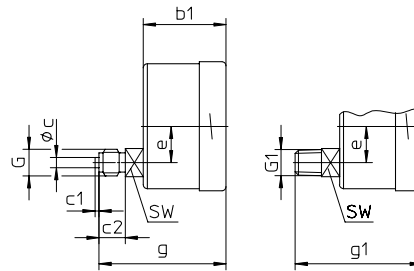
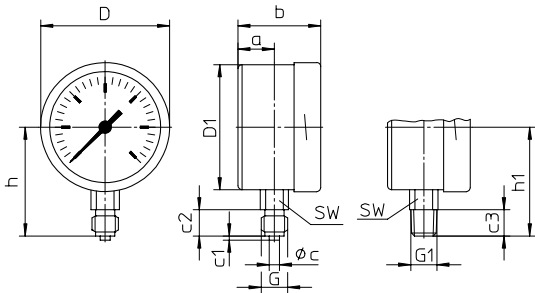
Prozessanschluss nach unten

Prozessanschluss rückseitig ausmitten (nur Typ -3 und -6)

ohne Befestigungsvorrichtung

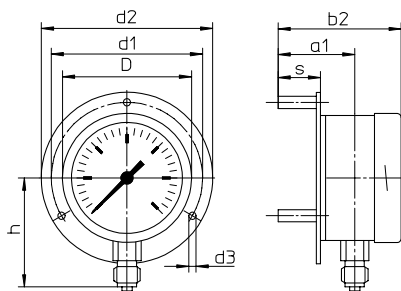
(ohne zusätzlichen Kennbuchstaben)

Kennbuchstabe: r



mit Befestigungsrand hinten

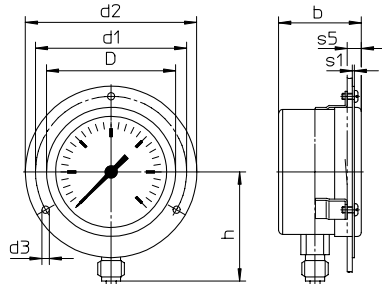
Kennbuchstaben: Rh



Die Ausführung Rh wird mit 3 losen Distanzbuchsen geliefert.

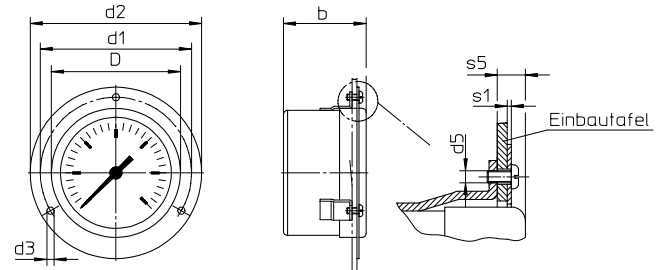
mit Befestigungsrand vorne (Frontring)

Kennbuchstaben: Fr



Auf Anfrage erhältlich, jedoch nach EN 837-1 nicht zu empfehlen

Kennbuchstaben: rFr



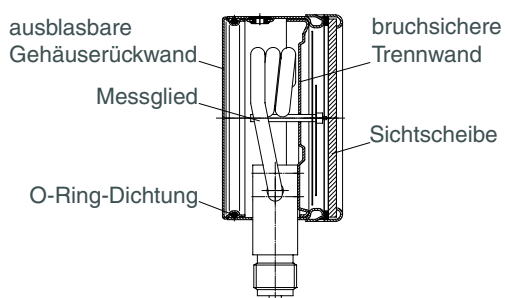
empfohlener Tafeldurchbruch $\varnothing 67 \pm 0,5$

Maße (mm) und Masse (kg)

NG	a	a1	b	b1	b2	c	c1	c2	c3	D	D1	d1	d2	d3	d5	e	G	G1	g	g1	h ^{±1}	h1 ^{±1}
63	18	38	41	41	61	5	2	13	13	64	62	75	85	3,6	M3	18	G ¼ B M 12x1,5	¼" NPT	63	63	54	54

s	s1	s5	SW	Masse ¹⁾ ca.	
				RSCh	RSChG
21	1	7	14	0,18	0,25

Schematische Darstellung



¹⁾ Angaben für Ausführung ohne Befestigungsvorrichtung

Bestellangaben weitere Optionen

Grundtyp:	Rohrfeder-Manometer, Bajonettringgehäuse	RSch
Typenschlüssel:		siehe Seite 3
Optionen:	<p>Verstellzeiger</p> <p>rote Marke auf dem Zifferblatt</p> <p>roter Markenzeiger auf dem Zifferblatt, verstellbar bei abnehmbarem Ring</p> <p>Anzeigebereich 0,2-1 bar, Skala 0-100% linear quadratisch</p> <p>Sonderjustage (Referenzpunkte = ungerade Werte, z. B. 100 KN = 8,735 bar)</p> <p>Sichtscheibe Polycarbonat (PC)</p> <p>Zeigerwerk CrNi-Stahl bei Typ -1 (bei -3 und -6 Standard)</p> <p>Gehäuseentlüftung Nr. 22 für Freianlagen</p> <p>Gehäuse poliert</p> <p>Bajonettring poliert</p> <p>Dichtigkeitsprüfung mit Helium-Lecktest bis zu des Messorganes 10⁻⁹ mbar l/s für Typen -3 und -6</p> <p>öl- und fettfreie messstoffberührte Teile, bis 0-600 bar Justage < 250 bar mit trockener Luft, ≥ 400 bar mit destilliertem Wasser, Zifferblattkennzeichnung: Symbol durchgestrichene Ölkanne</p> <p>Sauerstoff-Ausführung bis 0-600 bar¹⁾ öl- und fettfrei wie vor, zusätzlich Drosselschraube im Eingangskanal, Bohrung Ø 0,3 mm, Zifferblattaufschrift: oxygen</p> <p>silikonfreie Ausführung</p> <p>Drosselschraube im Bohrung Ø 0,8 mm</p> <p>Druckeingangskanal Bohrung Ø 0,6 mm (nicht Monel)</p> <p>Material: wie Prozessanschluss Messing, CrNi-Stahl oder Monel Bohrung Ø 0,3 mm (nicht Monel)</p> <p>Messstellenkennzeichnung CrNi-Stahl-Schild 12 mm x 55 mm, Drahtbefestigung Klebeschild am Gehäuseumfang</p>	(Bestellung z. Zt. noch im Klartext)

Sonderausführungen: Beschreiben Sie Ihre Anforderungen im Klartext

¹⁾ für Geräte ohne Gehäusefüllung

Technische Änderungen, Austausch von Werkstoffen und Irrtümer vorbehalten