

Betriebs-Manometer mit Rohrfeder

Kunststoff-Schraubringgehäuse

Sicherheitskategorie S3 nach EN 837-1



RSK 100

RSKG100

Standardausführungen

Informationen zu allgemeinen und messtechnischen Eigenschaften (u.a. Belastungsgrenzen / Temperaturbeständigkeit) und Standard-Anzeigebereiche / Skalenteilung finden Sie in der Übersicht 1000.

Genauigkeit (EN 837-1)

Klasse 1,0

Gehäuse

mit Schraubring, Kunststoff robust,
Polyamid 6B glasfaserverstärkt

Gehäuse-Schutzart (EN 60 529 / IEC 529)

IP 54,

IP 65 bei Typ RSKG

Ausblasvorrichtung

ausblasbare Rückwand, mit Halteband befestigt; bei Druckaufbau im Gehäuse wird der gesamte Querschnitt nach hinten freigegeben.

Gehäuse-Entlüftung

Typ RSKG ohne Entlüftung, dafür mit Innendruckkompensation über Druckausgleichsmembran.

Gehäusefüllung

bei Typ RSKG: Glycerin

Nenngröße

100 (mm)

Messstoffberührte Teile

Typ -3: Anschluss: CrNi-Stahl 1.4571
Rohrfeder: CrNi-Stahl 1.4571,
Schutzgasschweißung,
≤ 40 bar Kreisform
≥ 60 bar Schraubenform
1600 bar NiFe-Legierung,
Schraubenform

Typ -1: Anschluss: Messing
Rohrfeder: ≤ 40 bar, Bronze, Kreisform
Weichlötlung
≥ 60 bar 1.4571, Schraubenform
Hartlötlung

Gehäusebauform

Verbindung Anschluss: verschraubt

Lage des Anschlusses: unten

Befestigungsvorrichtung: ohne, optional Befestigungsrand
hinten (Rh), siehe Seite 2

Anzeigebereiche (EN 837-1)

0-0,6 bar bis 0-1600 bar bei Typ -3

0-0,6 bar bis 0-1000 bar bei Typ -1

Prozessanschluss

G ½ B

Sichtscheibe

Sicherheitsverbundglas

Zeigerwerk

CrNi-Stahl




Zifferblatt

Aluminium weiß, Skalierung schwarz

Zeiger

Aluminium schwarz

Sicherheitskategorie nach EN 837-1

S3, Sicherheitsdruckmessgerät mit bruchsicherer Trennwand und ausblasbarer Rückwand, geprüft, Messbereiche 600 bar, Kennzeichnung , siehe auch umseitiges Schnittbild.

Bestellangaben, Standard-Anzeigebereiche, Optionen:

siehe Seiten 3 und 4

Sonderausführungen und weitere Optionen u. a.

- andere Prozessanschlüsse auf Anfrage, z.B. Hochdruckanschluss mit Außengewinde (ab 0-60 bar)
- andere Anzeigebereiche und / oder Sonderskalen, z. B. Doppelskala bar/psi, farbige Felder oder Bereiche, Zifferblattaufschriften, Negativskala etc.
- Ausführung als Kältemanometer mit Temperaturskala
- erhöhte Gehäuseschutzart, z. B. IP 65 ohne Gehäusefüllung, auf Anfrage
- andere Gehäusefüllungen auf Anfrage
- Typ RSKG für Umgebungstemperaturen bis -40 °C auf Anfrage
- Anschlusslage radial bei 3:00, 9:00, 12:00 (andere auf Anfrage) oder Einbaulage abweichend von senkrecht (90°).
- GOST-Ausführung für Russland, Ukraine, Kasachstan
- sauergasbeständige Ausführung entsprechend NACE

Zubehör:

Druckmittler: siehe Katalog-Rubrik 7

anderes Zubehör: siehe Katalog-Rubrik 11



Vertrieb und Export Süd, West, Nord

ARMATURENBAU GmbH

Manometerstraße 5 • D-46487 Wesel - Ginderich
Tel.: (0 28 03) 91 30-0 • Fax: (0 28 03) 10 35
armaturenbau.de • mail@armaturenbau.com

Tochterfirma, Vertrieb und Export Ost

MANOTHERM Beierfeld GmbH

Am Gewerbepark 9 • D-08344 Grünhain-Beierfeld
Tel.: (0 37 74) 58-0 • Fax: (0 37 74) 58-545
manotherm.de • mail@manotherm.com

1400

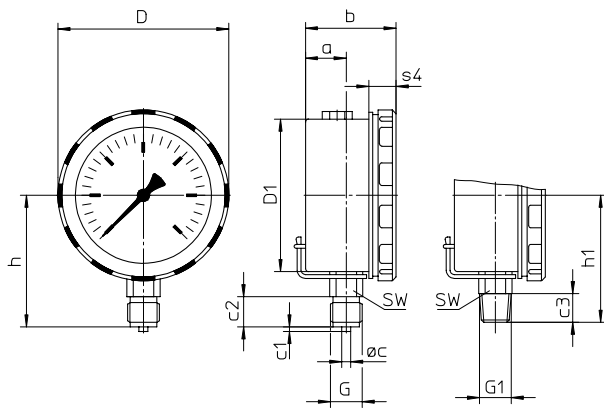
11/09

Gehäusebauformen, Kennbuchstaben, Maße und Masse, Ausblasvorrichtung

Prozessanschluss nach unten

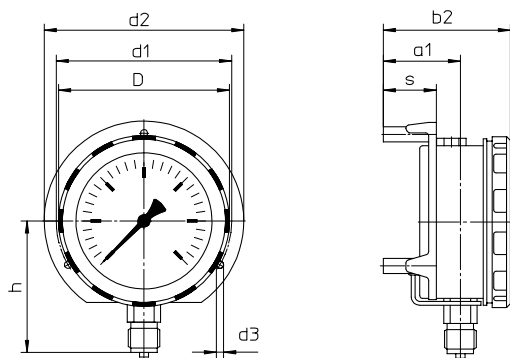
ohne Befestigungsvorrichtung

(ohne zusätzlichen Kennbuchstaben)

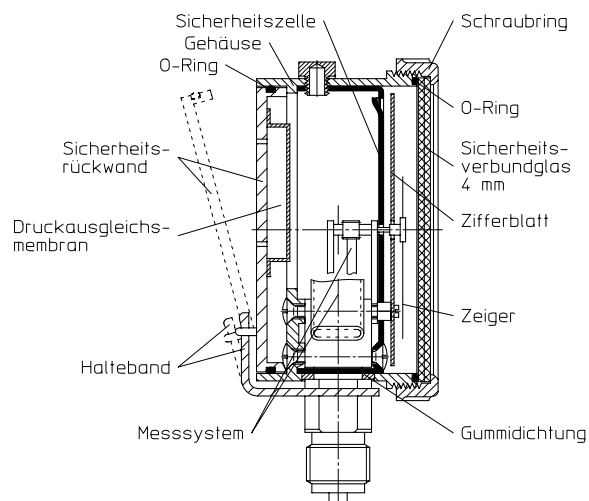


mit Befestigungsrand hinten

Kennbuchstaben: Rh



Schnittbild



Maße (mm) und Masse (kg)

NG	a	a1	b	b1	b2	b3	c	c1	c2	c3	D	D1	D2	d1	d2	d3	d4	e	G	G1	g	g1	h ^{±1}
100	27	51	60	-	84	-	6	3	20	19	113	101	-	116	132	4,8	-	-	G ½ B	½" NPT	-	-	87

h1 ^{±1}	s	s1	s2	s3	s4	SW	SW1	Masse ¹⁾ ca. RSK	RSKG
84	35	-	-	-	18	22	-	0,55	0,90

¹⁾ Angaben für Ausführung ohne Befestigungsvorrichtung

Bestellangaben mit Standard-Anzeigebereichen, Optionen

Grundtyp:	Rohrfeder-Manometer, Kunststoff-Schraubringgehäuse		RSK	
Gehäusefüllung:	ohne		ohne Kennbuchstaben	
	Glyzerin		G	
Nenngröße:	füllbare Ausführung		(G)	
	Gehäuse- Ø 100 (mm)		100	
messstoffberührtes Material:	Kupferlegierung		-1	
	CrNi-Stahl		-3	
Gehäusebauform:	Monel, 0-0,6 bar bis 0-1000 bar, Zeigerwerk CrNi-Stahl, Sicherheitsverbundglas, Rohrfeder Monel Schutzgasschweißung, ≤ 40 bar Kreisform, ≥ 60 bar Schraubenform, Anschluss unten		-6	
	Verbindung Gehäuse/Anschluss	verschraubt	ohne Kennbuchstaben	
	Lage des Anschlusses:	unten	ohne Kennbuchstaben	
	Befestigungsvorrichtung:	ohne Befestigungsrand hinten	ohne Kennbuchstaben Rh	
Anzeigebereiche:	-1200 – 0 mbar			
	-0,6 – 0 bar			
	-1 – 0 bar			
	-1 – 0,6 bar			
	-1 – 1,5 bar			
	-1 – 3 bar			
	-1 – 5 bar			
	-1 – 9 bar			
	-1 – 15 bar			
	0 – 0,6 bar			
	0 – 1 bar			
	0 – 1,6 bar			
	0 – 2,5 bar			
	0 – 4 bar			
	0 – 6 bar		z. B. 0-6 bar	
	0 – 10 bar			
	0 – 16 bar			
	0 – 25 bar			
	0 – 40 bar			
	0 – 60 bar			
	0 – 100 bar			
	0 – 160 bar			
	0 – 250 bar			
	0 – 400 bar			
	0 – 600 bar			
	0 – 1000 bar			
0 – 1600 bar	bei Typ -3			
Prozessanschluss:	Standardgewinde	G ½ B	G ½ B	
	Optionen:	½" NPT	-1 und -6 max. 0-1000 bar; -3 max. 0-1600 bar	½" NPT
		M20x1,5		M 20 x 1,5
		G ¼ B	-1 max. 0- 600 bar;	G ¼ B
		¼" NPT	-3 und -6 max. 0-1000 bar	¼" NPT
		M 12x1,5		M 12 x 1,5
	Hochdruckanschluss Innengewinde (ab 0-60 bar) für ¼" Rohr, mit 60° Konus			
		M 16 x 1,5	HD-Anschluss M 16x1,5	
		9/16" - 18 UNF	HD-Anschluss 9/16" - 18 UNF	
Optionen:	siehe Seite 4			
Beispiel:			RSK 100-3 Rh, 0-6 bar, G ½ B	

Bestellangaben weitere Optionen

Grundtyp:	Rohrfeder-Manometer, Kunststoff-Schraubringgehäuse	RSK
Typenschlüssel:		siehe Seite 3
Optionen:	<p>Verstellzeiger mit Getriebe aus Aluminium</p> <p>rote Marke auf dem Zifferblatt</p> <p>roter Markenzeiger auf dem Zifferblatt</p> <p>verstellbar bei abnehmbarem Ring</p>	<p>(Bestellung z. Zt. noch im Klartext)</p>
	<p>Anzeigebereich 0,2-1 bar, Skala 0-100%</p> <p style="text-align: right;">linear</p> <p style="text-align: right;">quadratisch</p>	
	Anzeigegenauigkeit Grade 2A ($\pm 0,5\%$) gem. ASME B 40.1 ¹⁾	
	Sonderjustage (Referenzpunkte = ungerade Werte, z. B. 100 KN = 8,735 bar)	
	Sichtscheibe Polycarbonat	
	Schraubring ABS verchromt	
	Dichtigkeitsprüfung mit Helium-Lecktest bis zu	
	des Messorgans 10 ⁻⁹ mbar l/s für Typen -3 und -6	
	öl- und fettfreie messstoffberührte Teile, bis 0-600 bar	
	Justage ≤ 250 bar mit trockener Luft, ≥ 400 bar mit destilliertem Wasser, Zifferblattkennzeichnung: Symbol durchgestrichene Ölkanne	
	Sauerstoff-Ausführung bis 0-600 bar ²⁾	
	öl- und fettfrei wie vor, zusätzlich Drosselschraube im Eingangskanal, Bohrung $\varnothing 0,3$ mm, Zifferblattaufschrift: oxygen	
	silikonfreie Ausführung	
	Drosselschraube im Bohrung $\varnothing 0,8$ mm	
	Druckeingangskanal Bohrung $\varnothing 0,6$ mm (nicht Monel)	
	Material: wie Prozessanschluss Messing, CrNi-Stahl oder Monel	
	Bohrung $\varnothing 0,3$ mm (nicht Monel)	
	Messstellenkennzeichnung	
	CrNi-Stahl-Schild 12 mm x 55 mm, Drahtbefestigung oder Klebeschild am Gehäuseumfang	
	Deflagrationsvolumensicherung	
	Variante 5 nach DB 11001	
	Adapt FS	

Sonderausführungen: Beschreiben Sie Ihre Anforderungen im Klartext

¹⁾ für Anzeigebereiche $\leq 10\,000$ psi
²⁾ für Geräte ohne Gehäusefüllung

Technische Änderungen, Austausch von Werkstoffen und Irrtümer vorbehalten