

Tlakoměry s Bourdonovou trubicí

s nerezovým pouzdem se zaválcovaným kroužkem

RChg 50

RChgG 50

Standardní provedení

Všeobecné informace, informace o technických vlastnostech (dovolené hodnoty zatížení, teplotní limity apod.), standardní rozsahy, dělení stupnic atd. jsou uvedeny na katalogovém listu 1000.

Přesnost (EN 837-1)

třída 1,6
třída 2,5 pro rozsah 0 - 600 bar

Pouzdro

s leštěným zaválcovaným kroužkem, nerez ocel 1.4301 (ČSN 17 240)

Krytí (EN 60 529 / IEC 529)

IP 54
IP 65 u typu RChgG s uzavřenou Blow-out záslepkou

Bezpečnostní prvky

Blow-out záslepka v horní části pouzdra

Odvzdušnění pouzdra

Přes otevřenou Blow-out záslepku, odvzdušnění vyžadováno pro vnitřní kompenzaci tlaku u rozsahů ≤ 10 bar a doporučeno i u ostatních rozsahů, pokud to provozní podmínky dovolují.

Plnění pouzdra

typ RChgG: glycerin

Jmenovitá velikost

50 (mm)

Materiál mokrých částí

typ -3: připojení: nerez ocel 1.4571 (ČSN 17 348)
Bourdonova trubice: nerez ocel 1.4571 (ČSN 17 348),
svařeno v ochranné atmosféře,
 ≤ 100 bar: C-provedení
 ≥ 160 bar: vinuté provedení

Provedení

připojení: závitové
vývod: spodní,
volitelně zadní centrický (rm)
montáž: standardně bez přídatných montážních dílů,
volitelně čelní kroužek pro montáž do panelu (Fr) nebo
zaválcovaný kroužek a třmen pro montáž do panelu (BFr),
viz str. 2

Tlakové rozsahy (EN 837-1)

od 0 - 1 bar do 0 - 600 bar

Připojení

G ¼ B, volitelně M12x1,5, ¼" NPT, další viz str. 3

Průzor

polykarbonát

Strojek

nerez ocel

Stupnice

hliník, černé písmo na bílém podkladu

Ručka

hliník, černě lakována



Bezpečnostní kategorie dle EN 837-1

S1 - tlakoměry s pojistným zařízením

Objednací údaje, standardní rozsahy, volitelné položky

viz strany 3 a 4

Zvláštní provedení, další volby

- připojení VCR-F nebo VCR-M viz technický list T01-000-033, jiné připojení na poptání
- nestandardní rozsah stupnice nebo zvláštní stupnice, např. dvoje jednotky (bar/psi), nestandardní jednotky, barevné pole nebo rozsah, nápisy na stupnici, bílé písmo na černém podkladu atd.
- vyšší krytí pouzdra, např. IP 65 u neplněného typu
- pouzdro plněné jinou kapalinou, např. silikonový olej
- provedení pro nestandardní montáž, vývod v pozici 3:00, 9:00 nebo 12:00 hodin (jiný na poptání), případně montážní poloha odlišná od vertikální (90°) pro tlakoměry s neplněným pouzdem
- provedení dle GOST pro Rusko, Ukrajinu a Kazachstán

Příslušenství

viz katalog oddíl 11



ATIO, s.r.o.

ul. Práce 1367 • CZ - 277 11 Neratovice
Tel.: 315 687 976-7 • Fax: 315 688 205
www.atio.cz • mail@atio.cz



MANOTHERM Beierfeld GmbH

Am Gewerbepark 9 • D-08344 Grünhain-Beierfeld
Tel.: +49 / 3774 58-0 • Fax: +49 / 3774 58-545
www.manotherm.com • mail@manotherm.com

1232
07/11

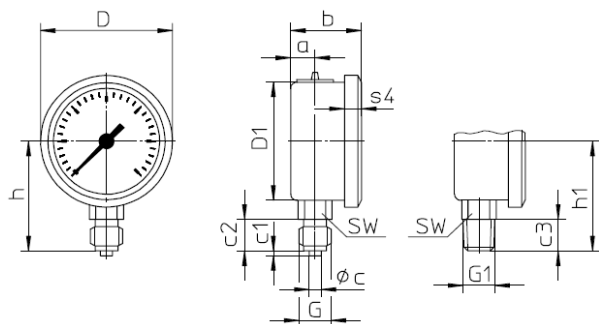
Provedení pouzder, rozměry a hmotnosti, bezpečnostní prvky

Spodní vývod

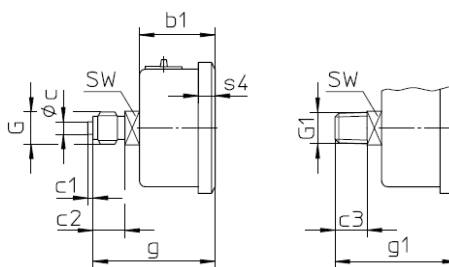
Zadní vývod

bez přídatných montážních dílů

(bez objednacího kódu)

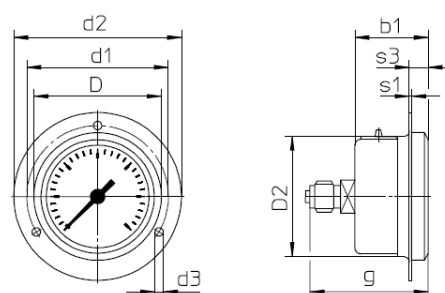


objednací kód: **rm**



s upevňovací deskou

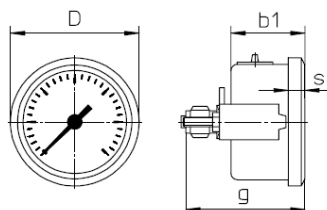
objednací kód: **rmFr**



Doporučený otvor v panelu: $\varnothing 54 \pm 0,3$ mm

montáž do panelu (zaválcovaný kroužek / třmen)

objednací kód: **rmBFr**



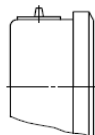
Doporučený otvor v panelu: $\varnothing 51 \pm 0,3$ mm

Rozměry (mm) a hmotnosti (kg)

DN	a	b	b1	c	c1	c2	c3	D	D1	D2	d1	d2	d3	G	G1	g	g1	h ^{±1}	h1 ^{±1}
50	10	29	31	5	2	13	13	54	48,5	51	60	71	3,6	G 1/4 B M12x1,5	1/4" NPT	50	50	45	45

Bezpečnostní prvky

Blow-out záslepka č. 19



DN	s1	s3	s4	SW	Hmotnost (cca) ¹⁾	
					RChg	RChgG
50	1	8	7	14	0,09	0,13

¹⁾ Platné pro provedení bez přídatných montážních dílů.

Další volby pro objednání

Základní typ:	tlakoměry s Bourdonovou trubicí, pouzdro se zaválcovaným kroužkem	RChg
Objednací kód:		viz strana 3
Volby:	<p>červená ryska na stupnici</p> <p>rozsah 0,2 - 1 bar, stupnice 0 - 100 %</p> <p>lineární</p> <p>kvadratická</p> <p>zvláštní nastavení (referenční bod = zvláštní hodnota, např. 100 KN = 8,735 bar)</p> <p>průzor bezpečnostní sklo</p> <p>odvzdušnění pouzdra přes Blow-out záslepku č. 24 (uzavíratelná)</p> <p>leštěné pouzdro</p> <p>zkouška těsnosti měřicího systému detekce úniku hélia, do 10^{-9} mbar l/s</p> <p>mokrě části odmaštěny, do 0 - 600 bar kalibrace ≤ 250 bar suchým vzduchem, ≥ 400 bar destilovanou vodou, na stupnici symbol přeškrtnuté olejníčky</p> <p>bezsilikonové provedení</p> <p>škrťací šroub vrtání $\varnothing 0,6$ mm</p> <p>ve vstupním kanálu vrtání $\varnothing 0,3$ mm materiál = nerez ocel</p> <p>označení přístroje nerezový štítek 12 mm x 55 mm, přidrátovaný nálepka na obvodu pouzdra</p>	(při objednání je nutná textová specifikace)

Speciální verze: nutný přesný popis požadavků

Změny ve specifikaci přístrojů, v použitých materiálech a případné chyby vyhrazeny.