

Betriebs-Manometer mit Rohrfeder

Bördelringgehäuse CrNi-Stahl

RChg 63
RChgG 63

Standardausführungen

Informationen zu allgemeinen und messtechnischen Eigenschaften (u.a. Belastungsgrenzen / Temperaturbeständigkeit) und Standard-Anzeigebereiche / Skalenteilung finden Sie in der Übersicht 1000.

Genauigkeit (EN 837-1)

Klasse 1,6

Klasse 2,5 für Messbereiche 0-600 bar und 0-1000 bar

Gehäuse

mit poliertem Bördelring, CrNi-Stahl 1.4301

Gehäuse-Schutzart (EN 60 529 / IEC 529)

IP 54

IP 65 bei Typ RChgG mit geschlossenem Blow-out Stopfen

Ausblasvorrichtung

Blow-out-Stopfen am Gehäuseumfang oben

Gehäuse-Entlüftung

über Blow-out-Stopfen, Entlüftung zur Innendruckkompensation bei Messspannen ≤ 10 bar erforderlich und für andere Messbereiche ebenfalls zu empfehlen, sofern die Einsatzbedingungen dies zulassen.

Gehäusefüllung

bei Typ RChgG: Glycerin

Nenngröße

63 (mm)

Messstoffberührte Teile

Typ -3: Anschluss: CrNi-Stahl 316 L,
Rohrfeder: CrNi-Stahl 316 L,
Schutzgasschweißung,
 ≤ 60 bar Kreisform,
 ≥ 100 bar Schraubenform

Typ -1: Anschluss: Messing
Rohrfeder: Bronze,
 ≤ 40 bar Weichlötung, Kreisform,
 ≥ 60 bar Hartlötung, Schraubenform

Gehäusebauform

Verbindung Anschluss: verschraubt

Lage des Anschlusses: unten,
optional rückseitig ausmittig (**r**) / mittig (**rm**)
ohne, optional Befestigungsrand
hinten (**Rh**) / vorne (**Fr**), oder
Bügelbefestigung (**BFr**), siehe Seite 2

Anzeigebereiche (EN 837-1)

0-0,6 bar bis 0-1000 bar bei Typ -3

0-0,6 bar bis 0- 600 bar bei Typ -1

Prozessanschluss

G 1/4 B

Sichtscheibe

Polycarbonat bei Typ -3

Instrumentenglas bei Typ -1

Zeigerwerk

CrNi-Stahl bei Typ -3

Messing / Neusilber bei Typ -1

Zifferblatt

Aluminium weiß, Skalierung schwarz



Zeiger

Aluminium schwarz

Sicherheitskategorie nach EN 837-1

S1 Druckmessgeräte mit Ausblasvorrichtung

S2 Sicherheitsdruckmessgerät,

geprüft: RChg 63-3 bis 1000 bar,

RChgG 63-3 bis 600 bar

optional: Typ -1, mit Sicherheitsverbundglas oder Polycarbonat

Bestellangaben, Standard-Anzeigebereiche, Optionen:

siehe Seiten 3 und 4

Sonderausführungen und weitere Optionen u. a.

- andere Prozessanschlüsse auf Anfrage
- andere Anzeigebereiche und / oder Sonderskalen, z.B. Doppelskala bar/psi, farbige Felder oder Bereiche, Zifferblattaufschriften, Negativskala etc.
- Ausführung als Kältemanometer mit Temperaturskala
- Gehäuseteile 316L (1.4404) auf Anfrage
- erhöhte Gehäuseschutzart, z. B. IP 65 ohne Gehäusefüllung, auf Anfrage
- Verbindung Gehäuse / Anschluss verschweißt bei Prozessanschluss rückseitig ausmittig oder rückseitig mittig auf Anfrage
- andere Gehäusefüllungen auf Anfrage
- Typen -3 für Umgebungstemperaturen bis -60 °C
- Anschlusslage radial bei 3:00, 9:00, 12:00 (andere auf Anfrage) oder Einbaulage abweichend von senkrecht (90°):
 - bei Typen ohne Gehäusefüllung und bei gefüllten Typen mit Druckausgleichsmembran
 - bei gefüllten Typen ohne Druckausgleichsmembran auf Anfrage
- GOST-Ausführung für Russland, Ukraine, Kasachstan
- Sauer gasbeständige Ausführung entsprechend NACE

Zubehör:

siehe Katalog-Rubrik 11



Vertrieb und Export Süd, West, Nord

ARMATURENBAU GmbH

Manometerstraße 5 • D-46487 Wesel - Ginderich
Tel.: (0 28 03) 91 30-0 • Fax: (0 28 03) 10 35
armaturenbau.de • mail@armaturenbau.com

Tochterfirma, Vertrieb und Export Ost

MANOTHERM Beierfeld GmbH

Am Gewerbepark 9 • D-08344 Grünhain-Beierfeld
Tel.: (0 37 74) 58-0 • Fax: (0 37 74) 58-545
manotherm.de • mail@manotherm.com

1212

03/13

Gehäusebauformen, Kennbuchstaben, Maße und Masse, Ausblasvorrichtung

Prozessanschluss nach unten	Prozessanschluss rückseitig ausmittigt	Prozessanschluss rückseitig mittigt
-----------------------------	--	-------------------------------------

ohne Befestigungsvorrichtung

(ohne zusätzlichen Kennbuchstaben) Kennbuchstaben: **r** Kennbuchstaben: **rm**

mit Befestigungsrand hinten

Kennbuchstaben: **Rh** Kennbuchstaben: **rRh** Kennbuchstaben: **rmRh**

mit Frontring

Kennbuchstaben: **rFr** Kennbuchstaben: **rmFr**

empfohlener Tafeldurchbruch $\varnothing 67 \pm 0,3$ mm empfohlener Tafeldurchbruch $\varnothing 67 \pm 0,3$ mm

mit Bügelbefestigung

Kennbuchstaben: **rBFr** Kennbuchstaben: **rmBFr**

empfohlener Tafeldurchbruch $\varnothing 64 \pm 0,3$ mm empfohlener Tafeldurchbruch $\varnothing 64 \pm 0,3$ mm

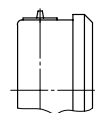
Maße (mm) und Masse (kg)																			
NG	a	a1	b	b1	b2	b3	c	c1	c2	c3	D	D1	D2	d1	d2	d3	e	G	G1
63	10	13	34	38	37	41	5	2	13	13	67	62	64	75	85	3,6	18	G 1/4 B	1/4" NPT

NG	g	g1	h ^{±1}	h1 ^{±1}	s	s1	s3	s4	SW	Masse ¹⁾ ca.	
										RChg	RChgG
63	61	61	54	54	5	1	10,5	9,5	14	0,18	0,25

¹⁾Angaben für Ausführungen ohne Befestigungsvorrichtung

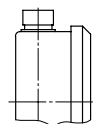
Ausblasvorrichtung

Blow-out-Stopfen 19



Optional:

Blow-out-Stopfen 24
(wieder verschließbar)



Bestellangaben weitere Optionen

Grundtyp:	Rohrfeder-Manometer, Bördelringgehäuse	RChg
Typenschlüssel:		siehe Seite 3
Optionen:	rote Marke auf dem Zifferblatt	
	Anzeigebereich 0,2-1 bar, Skala 0-100%	linear quadratisch
	Sonderjustage (Referenzpunkte = ungerade Werte, z. B. 100 KN = 8,735 bar)	
	Sichtscheibe Sicherheitsverbundglas (=S2 s.u.)	
	Polycarbonat (PC) bei Typ -1 (=S2 s.u.)	
	Zeigerwerk CrNi-Stahl bei Typ -1 (bei -3 und -6 Standard)	
	Druckausgleichsmembran bei Typ RChgG mit Ausblasvorrichtung Ø 1" (25 mm) in Gehäuserückwand bei Anschlusslage unten und rückseitig ausmittig	
	Blow-out Stopfen 24 (wieder verschließbar)	
	Gehäuseentlüftung Nr. 22 für Freianlagen	
	Gehäuse poliert	
	Dichtigkeitsprüfung des Messorganes mit Helium-Lecktest bis zu 10 ⁻⁹ mbar l/s für Typen -3 und -6	
	öl- und fettfreie messstoffberührte Teile, bis 0-600 bar	Justage ≤ 250 bar mit trockener Luft, ≥ 400 bar mit destilliertem Wasser, Zifferblattkennzeichnung: Symbol durchgestrichene Ölkanne
	Sauerstoff-Ausführung bis 0-600 bar ²⁾	öl- und fettfrei wie vor, zusätzlich Drosselschraube im Eingangskanal, Bohrung Ø 0,3 mm, Zifferblattaufschrift: oxygen EN 837-1 in Verbindung mit Sauerstoffausführung fordert Sicherheitskategorie S2 ³⁾ oder S3
	silikonfreie Ausführung	
	Ausführung: Germanischer Lloyd od. russisches Seeregister	Zifferblattkennzeichnung: Symbol
	Typ RChgG 63	auf Wunsch mit Kopie des Zertifikates
	Sicherheitskategorie S2	bei Ausführung -1 bis 0-600 bar, Sichtscheibe Sicherheitsverbundglas oder Polycarbonat (PC)
	Drosselschraube im Druckeingangskanal	Bohrung Ø 0,8 mm Bohrung Ø 0,6 mm (nicht Monel) Bohrung Ø 0,3 mm (nicht Monel)
	Material: wie Prozessanschluss Messing, CrNi-Stahl oder Monel	
	Messstellenkennzeichnung	CrNi-Stahl-Schild 12 mm x 55 mm, Drahtbefestigung oder Klebeschild am Gehäuseumfang

(Bestellung
z. Zt. noch im Klartext)

Sonderausführungen: Beschreiben Sie Ihre Anforderungen im Klartext

¹⁾ nicht S2 ³⁾ siehe "Sicherheitskategorie" Seite 1
²⁾ für Geräte ohne Gehäusefüllung

© 2013 ARMATURENBAU GmbH und MANOTHERM Beierfeld GmbH · Technische Änderungen, Austausch von Werkstoffen und Druckfehler vorbehalten!