

Tlakoměry s Bourdonovou trubicí

s nerezovým bajonetovým pouzdrům

RCh 63

RChG 63

Standardní provedení

Všeobecné informace, informace o technických vlastnostech (dovolené hodnoty zatížení, teplotní limity apod.), standardní rozsahy, dělení stupnic atd. jsou uvedeny na katalogovém listu 1000.

Přesnost (EN 837-1)

třída 1,6

třída 2,5 pro rozsahy 0 - 600 bar a 0 - 1000 bar

Pouzdro

s bajonetovým kroužkem, nerez ocel 1.4301 (ČSN 17 240)

Krytí (EN 60 529 / IEC 529)

IP 54

IP 65 u typu RChG s uzavřenou Blow-out záslepkou

Bezpečnostní prvky

Blow-out záslepka v horní části pouzdra

Odvzdušnění pouzdra

Přes otevřenou Blow-out záslepku, odvzdušnění vyžadováno pro vnitřní kompenzaci tlaku u rozsahů ≤ 10 bar a doporučeno i u ostatních rozsahů, pokud to provozní podmínky dovolují.

Plnění pouzdra

typ RChG: glycerin

Jmenovitá velikost

63 (mm)

Materiál mokřých částí

typ -3: připojení: nerez ocel 1.4571 (ČSN 17 348)
Bourdonova trubice: nerez ocel 1.4571 (ČSN 17 348),
svařeno v ochranné atmosféře,
 ≤ 60 bar: C-provedení
 ≥ 100 bar: vinuté provedení

typ -1: připojení: mosaz
Bourdonova trubice: bronz,
 ≤ 40 bar: C-provedení,
pájeno měkkou pájkou
 ≥ 60 bar: vinuté provedení,
pájeno tvrdou pájkou

Provedení

připojení: závitové
vývod: spodní,
volitelně zadní excentrický (r) nebo centrický (rm)
montáž: standardně bez přídatných montážních dílů,
volitelně upevňovací deska na stěnu (Rh) nebo čelní
kroužek pro montáž do panelu (Fr), viz str. 2

Tlakové rozsahy (EN 837-1)

od 0 - 0,6 bar do 0 - 1000 bar pro typ -3
od 0 - 0,6 bar do 0 - 600 bar pro typ -1

Připojení

G ¼ B, volitelně M12x1,5, ¼" NPT, další viz str. 3

Průzor

typ -3: bezpečnostní (vrstvené) sklo
typ -1: přístrojové sklo

Strojek

typ -3: nerez ocel
typ -1: mosaz / alpaka



Stupnice

hliník, černé písmo na bílém podkladu

Ručka

hliník, černé lakována

Bezpečnostní kategorie dle EN 837-1

S1 - tlakoměry s pojistným zařízením

S2 - tlakoměry se zvýšenou bezpečností,

zkoušeno RCh 63-3 do 1000 bar, RChG 63-3 do 600 bar

Objednací údaje, standardní rozsahy, volitelné položky

viz strany 3 a 4

Zvláštní provedení, další volby

- zvláštní připojení, např. VCR-F, VCR-M, krátké prov. VCR-M (viz technický list T01-000-016) nebo kanylové připojení s trnem pro zkoušení konzerv (viz tech. list T01-000-022), jiné na poptání
- nestandardní rozsah stupnice nebo zvláštní stupnice, např. dvoje jednotky (bar/psi), nestandardní jednotky, barevné pole nebo rozsah, nápisy na stupnici, bílé písmo na černém podkladu atd.
- provedení pro chladicí média, s teplotní stupnicí
- pouzdro z nerez oceli 1.4404 (ČSN 17 349)
- vyšší krytí pouzdra, např. IP 65 u neplněného typu
- pouzdro přivařené k připojení, zadní excentrický / centrický vývod na poptání
- pouzdro plněné jinou kapalinou, např. silikonový olej
- typ RChG 63-3, spodní vývod (zadní vývody na poptání):
 - provedení pro okolní teplotu do -40 °C (pozn.: pro okolní teplotu nižší než -20 °C jsou doporučeny tlakoměry se zaválcovaným kroužkem, typ RChg a RChGg)
- provedení pro teplotu média do $+300$ °C (pouze pro tlakoměry s neplněným pouzdrům)
- provedení pro nestandardní montáž, vývod v pozici 3:00, 9:00 nebo 12:00 hodin (jiný na poptání), případně montážní poloha odlišná od vertikální (90°):
 - pro tlakoměry s neplněným pouzdrům a pro plněné verze s vyrovnávací membránou
 - pro plněná pouzdra bez vyrovnávací membrány na poptání
- provedení dle GOST pro Rusko, Ukrajinu a Kazachstán
- provedení odolné kyselému plynu (H_2S) dle NACE

Příslušenství

Oddělovací membrány: viz katalog oddíl 7

Ostatní příslušenství: viz katalog oddíl 11



ATIO, s.r.o.

ul. Práce 1367 • CZ - 277 11 Neratovice
Tel.: 315 687 976-7 • Fax: 315 688 205
www.atio.cz • atio@cmail.cz



MANOTHERM Beierfeld GmbH

Am Gewerbepark 9 • D-08344 Grünhain-Beierfeld
Tel.: +49 / 3774 58-0 • Fax: +49 / 3774 58-545
www.manotherm.com • mail@manotherm.com

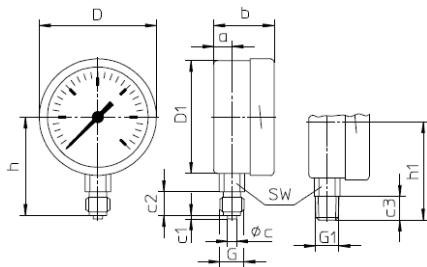
1211
11/09

Provedení pouzder, rozměry a hmotnosti, bezpečnostní prvky

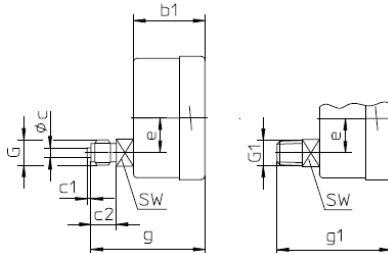
Spodní vývod Zadní excentrický vývod Zadní centrický vývod

bez přidavných montážních dílů

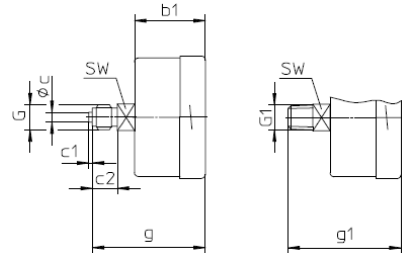
(bez objednacího kódu)



objednací kód: **r**

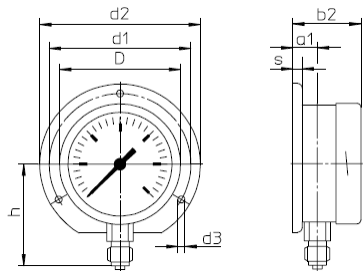


objednací kód: **rm**

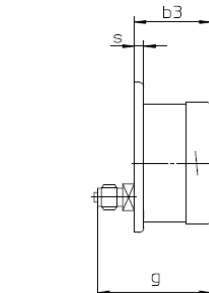


s upevňovací deskou

objednací kód: **Rh**

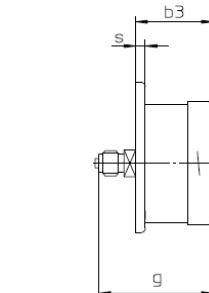


objednací kód: **rRh**



(provedení dostupné na vyžádání, nedoporučené provedení dle EN 837-1)

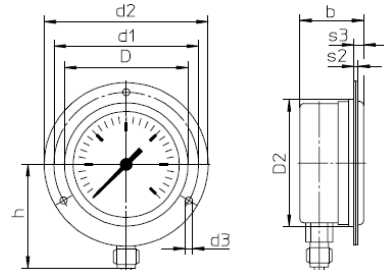
objednací kód: **rmRh**



(provedení dostupné na vyžádání, nedoporučené provedení dle EN 837-1)

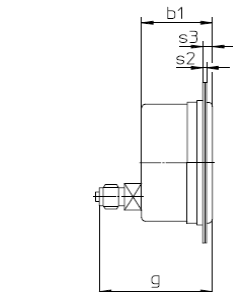
montáž do panelu

objednací kód: **Fr**

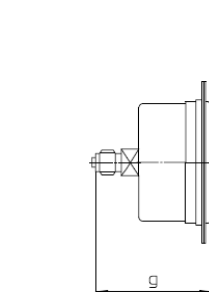


(provedení dostupné na vyžádání, nedoporučené provedení dle EN 837-1)

objednací kód: **rFr**



objednací kód: **rmFr**

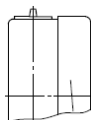


Montážní kroužek (**Fr**) s protáhlými otvory, separátní krycí kroužek, doporučený otvor v panelu: $\varnothing 67 \text{ mm} \pm 0,3 \text{ mm}$

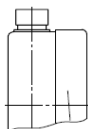
Rozměry (mm) a hmotnosti (kg)																							
DN	a	a1	b	b1	b2	b3	c	c1	c2	c3	D	D1	D2	d1	d2	d3	e	G	G1	g	g1	h ^{±1}	h1 ^{±1}
63	10	13	33	37	36	40	5	2	13	13	64	62	66	75	85	3,6	18	G 1/4 B M12x1,5	1/4" NPT	59	59	54	54

Bezpečnostní prvky volitelné:

Blow-out záslepka č. 19 (standard)



Blow-out záslepka č. 24 (uzavíratelná)



pro typ RChG, spodní / zadní vývody

DN	s	s2	s3	SW	Hmotnost (cca) ¹⁾	
					RCh	RChG
63	s	2	5,5	14	0,18	0,25

¹⁾ Platné pro provedení bez přidavných montážních dílů.

Objednací kódy a standardní rozsahy, volitelné položky

Základní typ:	tlakoměry s Bourdonovou trubicí, bajonetové pouzdro	RCh		
Plnění pouzdra:	neplněné	bez kódu		
	glycerín	G		
	plnitelné provedení	(G)		
Jmenovitá velikost:	pouzdro Ø 63 (mm)	63		
Materiál mokrých částí:	mosaz / bronz	-1		
	nerez ocel	-3		
	Monel (rozsahy od 0 - 1 bar do 0 - 1000 bar, strojek nerez ocel, bezpečnostní sklo, svařeno v ochranné atmosféře, ≤ 60 bar C-provedení, ≥ 100 bar vinuté provedení, spodní nebo zadní excentrický vývod (nelze zadní centrický), od 600 bar provedení se zvýšenou bezpečností S2)	-6		
Provedení:	spojení pouzdro / vývod	standardní (šroubované)	bez kódu	
		svařené (pouze typ -3, spodní vývod)	v	
	vývod	spodní	bez kódu	
		zadní excentrický	r	
		zadní centrický	rm	
	montáž	standardní (bez montážních dílů)	bez kódu	
		upevňovací deska (na stěnu)	Rh	
čelní kroužek (do panelu)		Fr		
Rozsah:	-1200 – 0 mbar			
	-0,6 – 0 bar			
	-1 – 0 bar			
	-1 – 0,6 bar			
	-1 – 1,5 bar			
	-1 – 3 bar			
	-1 – 5 bar			
	-1 – 9 bar			
	-1 – 15 bar			
	0 – 0,6 bar			
	0 – 1 bar			
	0 – 1,6 bar			
	0 – 2,5 bar			
	0 – 4 bar			
	0 – 6 bar	např. 0 – 6 bar		
	0 – 10 bar			
	0 – 16 bar			
	0 – 25 bar			
	0 – 40 bar			
	0 – 60 bar			
	0 – 100 bar			
	0 – 160 bar			
	0 – 250 bar			
	0 – 400 bar			
	0 – 600 bar			
	0 – 1000 bar (typ -3 a -6)			
	Procesní připojení:	standardní:	G ¼ B	-1 max. 600 bar
volitelné:		¼" NPT	-3 max. 1000 bar	¼" NPT
		M12x1,5	-6 max. 1000 bar	M12x1,5
		G ⅜ B	-1 max. 400 bar	G ⅜ B
		⅜" NPT	-3 max. 600 bar	⅜" NPT
			-6 max. 400 bar	
Další volby:	viz strana 4			
Příklad:		RCh 63-3 rmFr, 0 – 6 bar, G ¼ B		

Další volby pro objednání

Základní typ:	tlakoměry s Bourdonovou trubicí, bajonetové pouzdro	RCh
Objednací kód:		viz strana 3
Volby:	<p>nastavitelná ručka</p> <p>červená ryska na stupnici</p> <p>červená ručka na stupnici, nastavitelná po sejmutí bajonetového kroužku</p> <p>červená ručka zabudovaná v polykarbonátovém průzoru nastavitelná zvenčí - snímatelný klíč - pevný klíč</p> <p>vlečná ručka, min. nebo max. od rozsahu 2,5 bar zabudovaná v polykarbonátovém průzoru nastavitelná zvenčí - snímatelný klíč - pevný klíč</p> <p>rozsah 0,2 - 1 bar, stupnice 0 - 100 % lineární kvadratická</p> <p>zvláštní nastavení (referenční bod = zvláštní hodnota, např. 100 KN = 8,735 bar)</p> <p>průzor bezpečnostní sklo pro typ -1 (= S2, viz výše) akrylát (PMMA)¹⁾ polykarbonát (PC)</p> <p>strojek nerez ocel pro typ -1 (standard pro typy -3 a -6)</p> <p>odvzdušnění pouzdra pomocí zabudované vyrovnávací membrány s Blow-out záslepkou Ø 25 mm (1") na zadní straně pouzdra, spodní a zadní excentrický vývod</p> <p>odvzdušnění pouzdra přes Blow-out záslepku č. 24 (uzavíratelná)</p> <p>odvzdušnění pouzdra přes Blow-out záslepku č. 22 (venkovní nasazení)</p> <p>leštěné pouzdro</p> <p>leštěný kroužek</p> <p>zkouška těsnosti měřicího systému detekce úniku hélia, do 10⁻⁹ mbar l/s, pro typy -3 a -6</p> <p>mokrě části odmaštěny, do 0 - 600 bar kalibrace ≤ 250 bar suchým vzduchem, ≥ 400 bar destilovanou vodou, na stupnici symbol přeškrtnuté olejníčky</p> <p>kyslíkové provedení, do 0 - 600 bar²⁾ jako u provedení mokrě části odmaštěny (viz výše), ve vstupním kanálu škrťací šroub s vrtáním Ø 0,3 mm, nápis na stupnici „oxygen“ EN 837-1 vyžaduje pro použití na kyslík tlakoměry se zvýšenou bezpečností S2³⁾ nebo S3.</p> <p>bezsilikonové provedení</p> <p>provedení: symbol na stupnici</p> <p>German Lloyd, příp. Russian Sea Register</p> <p>RChG 63 kopie certifikátu na vyžádání</p> <p>provedení se zvýšenou bezpečností S2 pro typ -1, do 600 bar, průzor z bezpečnostního skla nebo polykarbonátu (PC)</p> <p>škrťací šroub vrtání Ø 0,8 mm</p> <p>ve vstupním kanálu vrtání Ø 0,6 mm (nelze Monel)</p> <p>Materiál shodný s připojením, mosaz, nerez ocel, Monel. vrtání Ø 0,3 mm (nelze Monel)</p> <p>označení přístroje nerezový štítek 12 mm x 55 mm, přidrátovaný nálepka na obvodu pouzdra</p>	(při objednání je nutná textová specifikace)

Speciální verze: nutný přesný popis požadavků

1) Nelze S2.

2) Přístroje s neplněným pouzdrům.

3) Viz odstavec „Bezpečnostní kategorie“ strana 1.