

# Tlakoměry s Bourdonovou trubicí

s nerezovým pouzdrům se zaválcovaným kroužkem

DN 100  
160

RChg  
RChgG

## Standardní provedení

Všeobecné informace, informace o technických vlastnostech (dovolené hodnoty zatížení, teplotní limity apod.), standardní rozsahy, dělení stupnic atd. jsou uvedeny na katalogovém listu 1000.

**Přesnost (EN 837-1)**  
třída 1,0

**Pouzdro**  
s leštěným zaválcovaným kroužkem, nerez ocel 1.4301 (ČSN 17 240)

**Krytí (EN 60 529 / IEC 529)**  
IP 54  
IP 65 u typu RChgG 100 / 125  
RChgG 160 (rozsahy  $\geq 2,5$  bar)

**Bezpečnostní prvky**  
RChg: Blow-out záslepka  $\varnothing 25$  mm na zadní str. pouzdra  
RChgG 100/125: Blow-out membrána  $\varnothing 40$  mm na zadní str. pouzdra  
RChgG 160: Blow-out šroub v horní části pouzdra

**Odvzdušnění pouzdra**  
RChgG 100: bez odvzdušnění, vnitřní kompenzace tlaku pomocí vyrovnávací membrány  
RChgG 160: přes Blow-out šroub v horní části pouzdra

**Plnění pouzdra**  
typ RChgG: glycerín

**Jmenovitá velikost**  
100, 125, 160 (mm)

**Materiál mokrých částí**  
typ -3: připojení: nerez ocel 316 L  
Bourdonova trubice: nerez ocel 316 L,  
svařeno v ochranné atmosféře,  
 $\leq 40$  bar: C-provedení  
 $\geq 60$  bar: vinuté provedení  
1600 bar: slitina NiFe, vinuté proved.

typ -1: připojení: mosaz  
Bourdonova trubice:  $\leq 40$  bar: bronz, C-provedení,  
pájeno měkkou pájkou  
 $\geq 60$  bar: nerez ocel 316 L,  
vinuté provedení,  
pájeno tvrdou pájkou

**Provedení**  
připojení: závitové  
vývod: spodní,  
volitelně zadní excentrický (r)  
montáž: standardně bez přídatných montážních dílů,  
volitelně upevňovací deska na stěnu (Rh),  
čelní kroužek pro montáž do panelu (Fr) \* nebo  
zaválcovaný kroužek a třmen pro montáž do panelu (BFR),  
viz str. 2

**Tlakové rozsahy (EN 837-1)**  
od 0 - 0,6 bar do 0 - 1600 bar pro typ -3  
od 0 - 0,6 bar do 0 - 1000 bar pro typ -1

**Připojení**  
G  $\frac{1}{2}$  B, volitelně M20x1,5,  $\frac{1}{2}$ " NPT, další viz str. 3

**Průzor**  
typ -3: bezpečnostní (vrstvené) sklo  
typ -1: přístrojové sklo

\* DN 160 na poptání.  
\*\* Zvláštní provedení a další volby pro DN 125 na poptání.



**Strojek**  
typ -3: nerez ocel  
typ -1: mosaz / alpaka

**Stupnice**  
hliník, černé písmo na bílém podkladu

**Ručka**  
hliník, černě lakována

**Bezpečnostní kategorie dle EN 837-1**  
DN 100: S1 - tlakoměry s pojistným zařízením

## Objednací údaje, standardní rozsahy, volitelné položky

viz strany 3 a 4

## Zvláštní provedení, další volby \*\*

- jiné připojení na poptání, např. vysokotlaké připojení s vnějším závitem (od 60 bar)
- nestandardní rozsah stupnice nebo zvláštní stupnice, např. dvoje jednotky (bar/psi), nestandardní jednotky, jemné dělení stupnice (s nožovou ručkou), barevné pole nebo rozsah, nápisy na stupnici, bílé písmo na černém podkladu atd.
- provedení pro chladicí média, s teplotní stupnicí (DN 100)
- pouzdro z nerez oceli 1.4404 (ČSN 17 349)
- vyšší krytí pouzdra, např. IP 65 u neplněného typu
- pouzdro plněné jinou kapalinou, např. silikonový olej
- typy ...-3 - provedení pro okolní teplotu do  $-60$  °C
- provedení pro nestandardní montáž, vývod v pozici 3:00, 9:00 nebo 12:00 hodin (jiný na poptání), případně montážní poloha odlišná od vertikální (90°):
  - pro tlakoměry s neplněným pouzdrům a pro plněné verze s vyrovnávací membránou
  - pro plněná pouzdra bez vyrovnávací membrány na poptání
- provedení dle GOST pro Rusko, Ukrajinu a Kazachstán
- provedení odolné kyselému plynu (H<sub>2</sub>S) dle NACE

## Příslušenství

Oddělovací membrány: viz katalog oddíl 7  
Ostatní příslušenství: viz katalog oddíl 11



**ATIO, s.r.o.**  
ul. Práce 1367 • CZ - 277 11 Neratovice  
Tel.: 315 687 976-7 • Fax: 315 688 205  
www.atio.cz • mail@atio.cz



**MANOTHERM Beierfeld GmbH**  
Am Gewerbepark 9 • D-08344 Grünhain-Beierfeld  
Tel.: +49 / 3774 58-0 • Fax: +49 / 3774 58-545  
www.manotherm.com • mail@manotherm.com

**1202**  
03/13

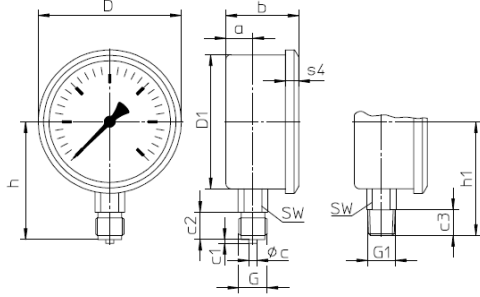
# Provedení pouzder, rozměry a hmotnosti, bezpečnostní prvky

## Spodní vývod

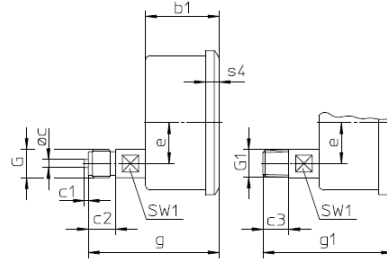
## Zadní excentrický vývod

### bez přidavných montážních dílů

(bez objednacího kódu)

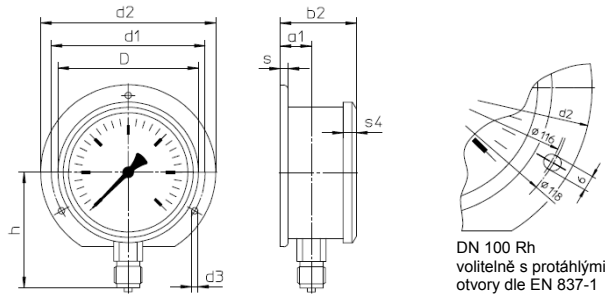


objednací kód: r



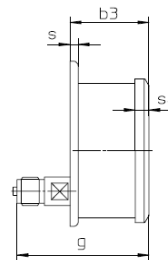
### s upevňovací deskou

objednací kód: Rh



DN 100 Rh  
volitelně s protáhlými  
otvory dle EN 837-1

objednací kód: rRh

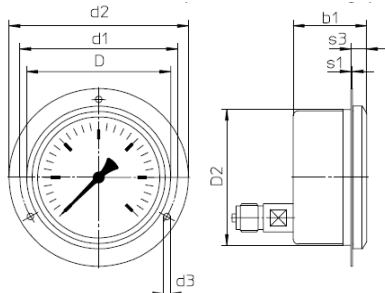


(provedení dostupné na vyžádání,  
nedoporučené provedení dle EN 837-1)

## Zadní excentrický vývod

### montáž do panelu (čelní kroužek)

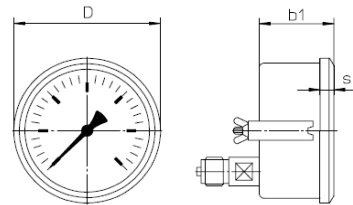
objednací kód: rFr (DN 160 na poptání)



Doporučený otvor v panelu: DN 100 -  $\varnothing 102 \pm 0,5$  mm

### montáž do panelu (zaválcovaný kroužek / třmen)

objednací kód: rBFr



Doporučené otvory v panelu: DN 100 -  $\varnothing 102 \pm 0,5$  mm  
DN 160 -  $\varnothing 162 \pm 0,5$  mm

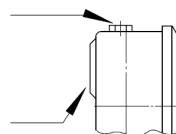
### Rozměry (mm) a hmotnosti (kg)

DN	a	a1	b	b1	b2	b3	c	c1	c2	c3	D	D1	D2	d1	d2	d3	e	G	G1	g	g1	h <sup>±1</sup>
100	20	23,5	54	54	57,5	57,5	6	3	20	19	106	99	101	116	132	4,8	30	G 1/2 B M20x1,5	1/2" NPT	96	95	87
125	20	-	55	55	-	-	6	3	20	19	136	125	-	-	-	-	30	G 1/2 B M20x1,5	1/2" NPT	97	96	98
160	15	18	50	55	53	58	6	3	20	19	167	159	-	178	196	5,8	30	G 1/2 B M20x1,5	1/2" NPT	97	96	115

## Bezpečnostní prvky

Blow-out šroub u typu RChgG 160

Rozsahy:  $\leq 1,6$  bar: Blow-out šroub č. 5  
 $\geq 2,5$  bar: Blow-out šroub č. 3



Blow-out zásepka

$\varnothing 25$  mm (1") u typu RChg 100, 125, 160  
 $\varnothing 40$  mm u typu RChgG 100, 125  
s vyrovnávací membránou

DN	h1 <sup>±1</sup>	s	s1	s3	s4	SW	SW1	Hmotnost (cca) <sup>1)</sup>	
								RChg	RChgG
100	84	6	1	11,5	10	22	17	0,60	0,90
125	97	-	-	-	11	22	17	0,67	1,33
160	114	6	-	-	11	22	17	1,10	1,70

<sup>1)</sup> Platné pro provedení bez přidavných montážních dílů.

## Objednací kódy a standardní rozsahy, volitelné položky

Základní typ:	tlakoměry s Bourdonovou trubicí, pouzdro se zaválcovaným kroužkem		RChg	
Plnění pouzdra:	neplněné		bez kódu	
	glycerín		<b>G</b>	
Jmenovitá velikost:	plnitelné provedení		<b>(G)</b>	
	pouzdro Ø 100, 125, 160 (mm)		<b>100, 125, 160</b>	
Materiál mokrých částí:	mosaz / bronz		<b>-1</b>	
	nerez ocel		<b>-3</b>	
Provedení:	Monel (rozsahy od 0 - 0,6 bar do 0 - 1000 bar, strojek nerez ocel, bezpečnostní sklo, svařeno v ochranné atmosféře, ≤ 40 bar C-provedení, ≥ 60 bar vinuté provedení, spodní nebo zadní vývod)		<b>-6</b>	
	spojení pouzdro / vývod	standardní (šroubované)	bez kódu	
		svařené (pouze typ -3, nelze u DN 125)	<b>v</b>	
	vývod	spodní	bez kódu	
	zadní excentrický	<b>r</b>		
montáž		standardní (bez montážních dílů)	bez kódu	
		upevňovací deska (na stěnu)	<b>Rh</b> (DN 125 na poptání)	
		čelní kroužek (do panelu)	<b>Fr</b> (DN 160 na poptání)	
		zaválcovaný kroužek a třmen (do panelu)	<b>BFr</b>	
Rozsah:	-1200 – 0 mbar			
	-0,6 – 0 bar			
	-1 – 0 bar			
	-1 – 0,6 bar			
	-1 – 1,5 bar			
	-1 – 3 bar			
	-1 – 5 bar			
	-1 – 9 bar			
	-1 – 15 bar			
	0 – 0,6 bar			
	0 – 1 bar			
	0 – 1,6 bar			
	0 – 2,5 bar			
	0 – 4 bar			
	0 – 6 bar		např. <b>0 – 6 bar</b>	
	0 – 10 bar			
	0 – 16 bar			
	0 – 25 bar			
	0 – 40 bar			
	0 – 60 bar			
	0 – 100 bar			
	0 – 160 bar			
	0 – 250 bar			
	0 – 400 bar			
	0 – 600 bar			
	0 – 1000 bar			
	0 – 1600 bar	(typ -3)		
	Procesní připojení:	standardní:	G ½ B	-1 max. 1000 bar
volitelné:		½" NPT	-3 max. 1600 bar	<b>½" NPT</b>
		M20x1,5	-6 max. 1000 bar	<b>M20x1,5</b>
		G ¼ B	-1 max. 600 bar	<b>G ¼ B</b>
		¼" NPT	-3 max. 1000 bar	<b>¼" NPT</b>
		M12x1,5	-6 max. 1000 bar	<b>M12x1,5</b>
		vysokotlaké připojení s vnitřním závitem (od 0 - 60 bar)		
		pro trubku ¼", s kuželem 60°		
			M16x1,5	<b>HD připojení M16x1,5</b>
			9/16" - 18 UNF	<b>HD připojení 9/16" - 18 UNF</b>
Další volby:	viz strana 4			
Příklad:	<b>RChg 100-3 rBFr, 0 – 6 bar, G ½ B</b>			

